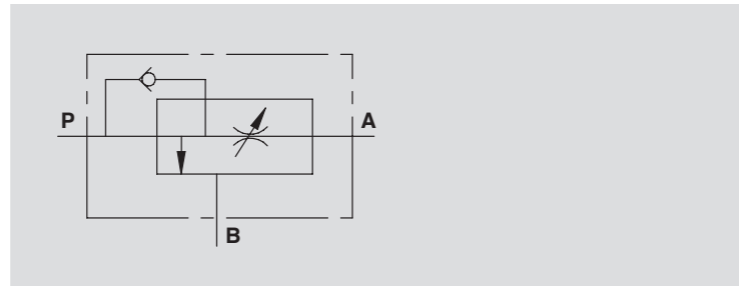


## REGOLATORE DI FLUSSO COMPENSATO A 3 VIE CON VALVOLA DI NON RITORNO 3-WAYS COMPENSATED FLOW CONTROL VALVE WITH REVERSE CHECK

NEW



SCHEMA IDRAULICO  
HYDRAULIC DIAGRAM



**IMPIEGO:**

Valvola che consente di mantenere costante la portata sulla porta A indipendentemente dalle variazioni di pressione. La portata in eccesso viene mandata direttamente nella porta B ed è disponibile per un secondo utilizzo o come linea di scarico al serbatoio. Quando la porta B viene utilizzata come porta di lavoro secondaria, la pressione non deve superare la pressione sulla porta A. La valvola di non ritorno fornisce un flusso libero nella direzione da A a P.

**MATERIALI E CARATTERISTICHE:**

Corpo: acciaio zincato.  
Componenti interni: acciaio temprato termicamente e rettificato. Guarnizioni: BUNA N standard.  
Tenuta: per accoppiamento. Trafilamento minimo (poche gocce al minuto).

**MONTAGGIO:**

Collegare E all'alimentazione e P all'attuatore o alla linea di un impianto idraulico in cui si necessita la regolazione della portata. Collegare B al serbatoio o ad un secondo attuatore. Per regolare la portata in entrata al ramo P avvitare o svitare il volantino previo allentamento della ghiera di fermo.

**USE AND OPERATION:**

This valve enables to keep the flow to constant on port A irrespective of the pressure variations. The excessive flow rate is discharged to port B and can be used as a secondary working port or return port to tank. When the port B is used as a secondary working port the pressure must not exceed the pressure on port A. The non return valve provides a free flow in the direction from A to P.

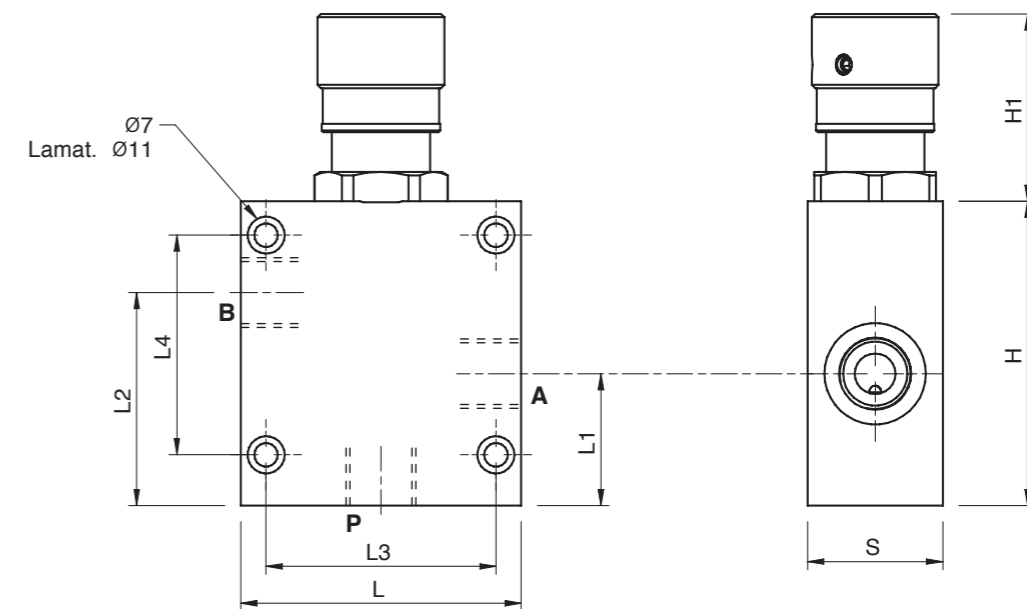
**MATERIALS AND FEATURES:**

Body: zinc-plated steel.  
Internal parts: hardened and ground steel.  
Seal: BUNA N standard.  
Load holding: matched diameters, minimal leakage (few drops per minute).

**CONNECTIONS:**

Connect E to the supply and P to the actuator or to a line of a hydraulic circuit where flow control is needed. Connect B to the tank or to a second actuator. To adjust flow setting rotate the hand knob after loosening the locking nut.

CODICE CODE	SIGLA TYPE	PORTATA MAX ENTRANTE MAX INLET FLOW L./min	PORTATA MAX REGOLATA MAX ADJUSTED FLOW L./min	PRESSIONE MAX MAX PRESSURE Bar
V1126	RFC-VU 1/2" - FLOW 70 LPM	70	70	350



CODICE CODE	SIGLA TYPE	A-B GAS	P GAS	L mm	L1 mm	L2 mm	L3 mm	L4 mm	H mm	H1 mm	S mm	PESO WEIGHT kg
V1126	RFC-VU 1/2" - FLOW 70 LPM	1/2"	3/4"	83	39	63	68	65	90	56	40	2,18