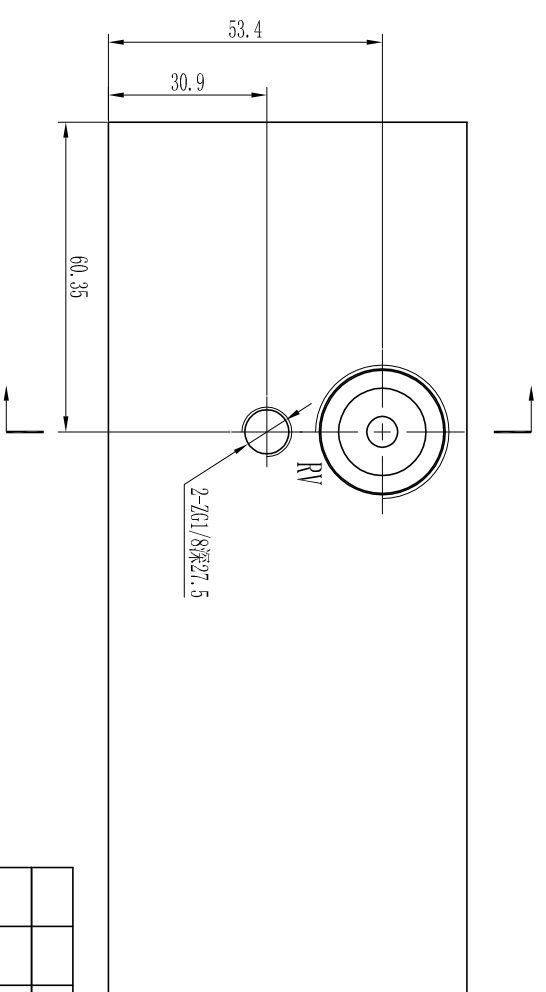
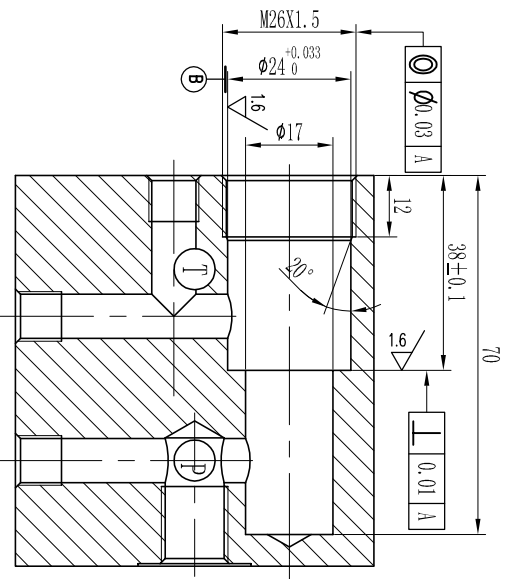
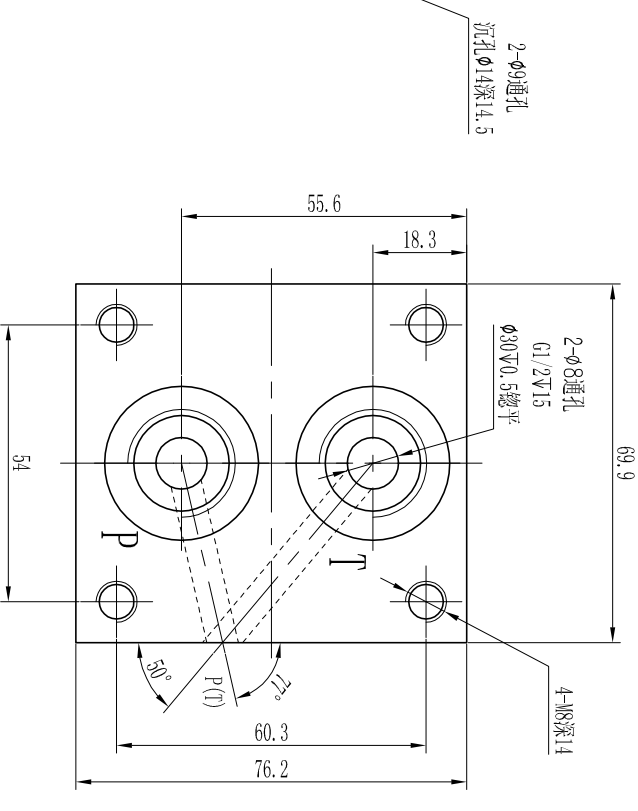
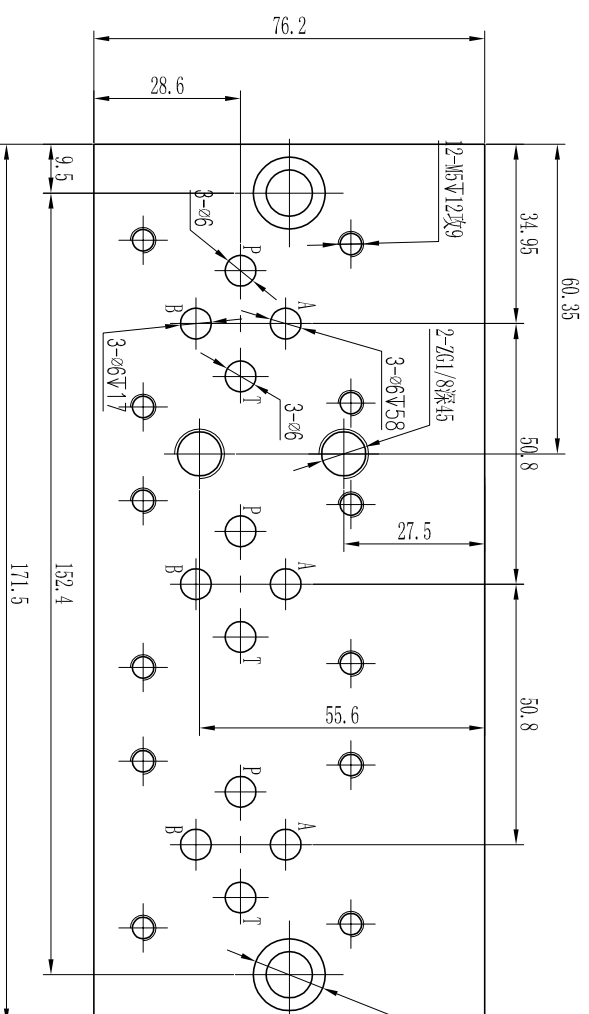
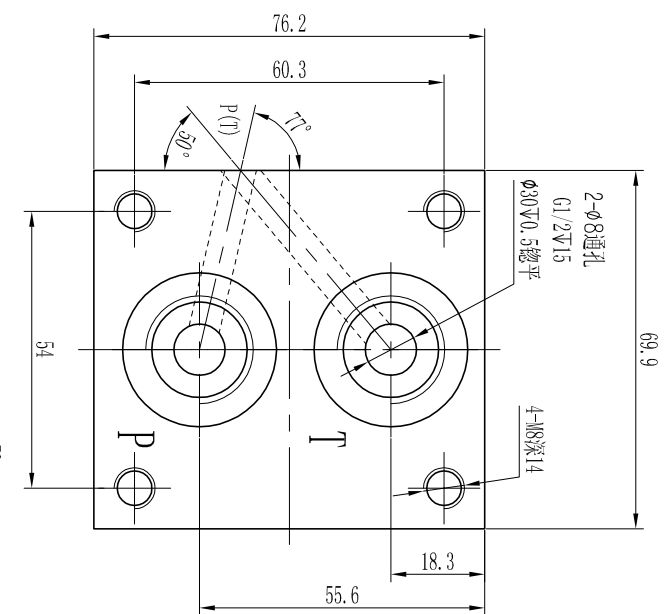
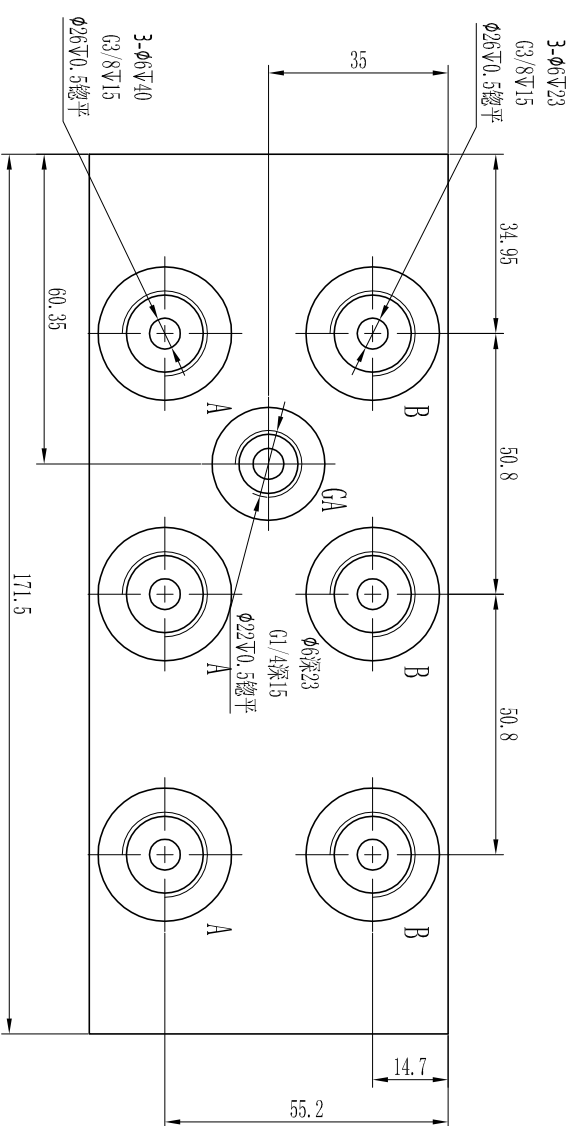


# MD-03P-3-G-M26



### 技术要求

1. 去毛刺，锐棱倒钝，贯穿孔交叉处去毛刺；
2. 螺孔孔距公差±0.1，孔口倒角120°，油孔孔距公差±0.05；
3. 安装孔孔口倒角0.5X45°，四周均倒角1X45°；
4. 孔深不包括钻尖，攻牙前需倒角；
5. 阀块表面光洁度1.6；
6. 注意G螺纹的垂直度与密封；
7. 表面发黑处理。

借用件登记	旧底图总号	底图总号	签字	日期	档案员	日期
-------	-------	------	----	----	-----	----

45				油路块	
设计	处数	分区	更改文件号	签名	年月日
设计			标准化		
审核					
工艺			批准		
阶段标记			重量	比例	
共	张	第	张	1:1	
MD-03P-3-G-M26					