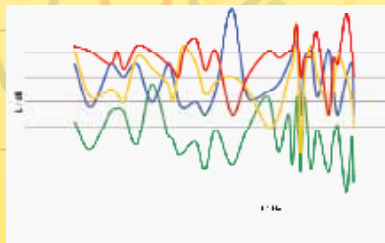


Rohrschellen mit Schalldämmeinlage

Tube Clamps with noise protection insert

Vibrationsdämpfung und Körperschallentkopplung im System
Für jede Anwendung die richtige Lösung!

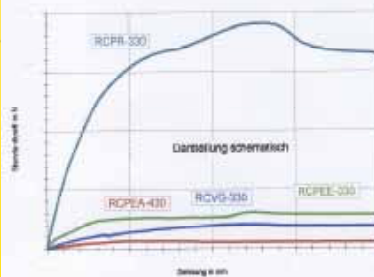
*The system for vibration dampening and structure-borne noise insulation
The suitable solution for each application!*



RCPR-330 RCPEE-330 RCVG-330 RCPEA-430

Vergleich des Dämpfungsverhalten
verschiedener Rohrschellen
(schematisch)

*Comparison of the noise absorbing
properties of different tube clamps
(schematic)*



Vergleich der axialen Rohrhaltekraft
verschiedener Rohrschellen

*Comparison of the pipe shearing
force of different tube clamps*

Die Herstellung lärmarmen Maschinen, Geräte
und Anlagen gewinnt durch das wachsende
Umweltbewusstsein immer mehr an Bedeutung.

Mit unserem Schalldämmungssystem

- Schellenkörper vollelastisch aus TPE
 - Rohrschellen mit Schalldämmeinlage EE/TPE
 - Rohrschellen mit Schalldämmeinlage EFA/TPE
- decken Sie alle Anwendungsbereiche ab.

*The production of quiet machines, devices and
equipment becomes more and more important
due to the growing environmental awareness.*

With our noise protection system

- Fully flexible Tube clamps TPE
- Tube clamps with noise protection insert EE/TPE
- Tube clamps with noise protection insert EFA/TPE

you cover all fields of applications.



LEICHTBAUREIHE

Bestellzeichen
für Schellenhälften:
Polypropylen **RAPE**
Polyamid 6 **RANE**

LIGHT CONSTR. SERIES

Order codes
for clamp-halves:
Polypropylene **RAPE**
Polyamide 6 **RANE**

SCHALLDÄMMEINLAGE

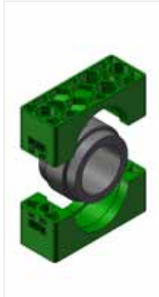
Bestellzeichen: **EE-***
*mit Schellengröße und Rohraußen-
durchmesser ergänzen,
TPE 73° Shore

NOISE PROTECTION INSERT

Order code: **EE-***
*complete with clamp size and outside tube
diameter,
TPE 73° Shore

Schellengröße Clamp size Serie A Series A	Rohr-AD mm O.D. mm	Serie A / Series A		Schalldämmeinlage Noise protection insert
		Schellenkörper für Einlage Tube clamp suitable for insert	Schellenkörper mit Schalldämmeinlage Tube clamp with noise protection insert	
4	6	RAPE-4	RAPEE-406	EE-206/406
	8		RAPEE-408	EE-208/408
	10		RAPEE-410	EE-210/410
	12		RAPEE-412	EE-212/412
	12,7		RAPEE-412,7	EE-212,7/412,7
	14		RAPEE-414	EE-214/414
	15		RAPEE-415	EE-215/415
	16		RAPEE-416	EE-216/416
	17,2		RAPEE-417,2	EE-217,2/417,2
	18		RAPEE-418	EE-218/418
6	19	RAPEE-419	EE-219/419	
	20	RAPEE-620	EE-320/620	
	21,3	RAPEE-621,3	EE-321,3/621,3	
	22	RAPEE-622	EE-322/622	
	23	RAPEE-623	EE-323/623	
	25	RAPEE-625	EE-325/625	
	26,9	RAPEE-626,9	EE-326,9/626,9	
	28	RAPEE-628	EE-328/628	
	30	RAPEE-630	EE-330/630	
	32	RAPEE-632	EE-332/632	

Achtung! Bei Schellen mit Schalldämmeinlage ist die Zuordnung von Durchmesser und Baugröße nicht identisch mit der Profil- bzw. glatten Ausführung.
Attention! For tube clamps with noise protection insert, the relation of diameter and size is not identical with the profile design or smooth design.



SCHWERE BAUREIHE

Bestellzeichen für Schellenhälften:
Polypropylen **RCPE**
Polyamid 6 **RCNE**

HEAVY SERIES

Order codes for clamp-halves:
Polypropylene **RCPE**
Polyamide 6 **RCNE**

SCHALLDÄMMEINLAGE

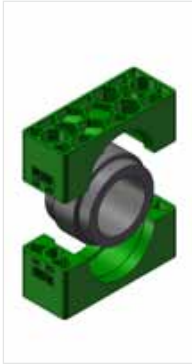
Bestellzeichen: **EE-***
*mit Schellengröße und Rohraußen-
durchmesser ergänzen,
TPE 73° Shore

NOISE PROTECTION INSERT

Order code: **EE-***
*complete with clamp size and outside tube
diameter,
TPE 73° Shore

Schellengröße Clamp size Serie C Series C	Rohr-AD mm O.D. mm	Serie C / Series C Schellenkörper für Einlage Schellenkörper mit Schalldämmeinlage Tube clamp suitable for insert Tube clamp with noise protection insert		Schalldämmeinlage Noise protection insert		
2	6	RCPE-2	RCPEE-206	EE-206/406		
	8		RCPEE-208	EE-208/408		
	10		RCPEE-210	EE-210/410		
	12		RCPEE-212	EE-212/412		
	12,7		RCPEE-212,7	EE-212,7/412,7		
	14		RCPEE-214	EE-214/414		
	15		RCPEE-215	EE-215/415		
	16		RCPEE-216	EE-216/416		
	17,2		RCPEE-217,2	EE-217,2/417,2		
	18		RCPEE-218	EE-218/418		
	19		RCPEE-219	EE-219/419		
3	20	RCPE-3	RCPEE-320	EE-320/620		
	21,3		RCPEE-321,3	EE-321,3/621,3		
	22		RCPEE-322	EE-322/622		
	23		RCPEE-323	EE-323/623		
	25		RCPEE-325	EE-325/625		
	26,9		RCPEE-326,9	EE-326,9/626,9		
	28		RCPEE-328	EE-328/628		
	30		RCPEE-330	EE-330/630		
	32		RCPEE-332	EE-332/632		
	4		32	RCPE-4	RCPEE-432	EE-432
			33,7		RCPEE-433,7	EE-433,7
35		RCPEE-435	EE-435			
38		RCPEE-438	EE-438			
40		RCPEE-440	EE-440			
42		RCPEE-442	EE-442			
45,5		RCPEE-445,5	EE-445,5			
48		RCPEE-448	EE-448			
51		RCPEE-451	EE-451			
53,4		RCPEE-453,4	EE-453,4			
56,4		RCPEE-456,4	EE-456,4			
5	57	RCPE-5	RCPEE-557	EE-557		
	60,3		RCPEE-560,3	EE-560,3		
	63,5		RCPEE-563,5	EE-563,5		
	65		RCPEE-565	EE-565		
	70		RCPEE-570	EE-570		
	73		RCPEE-573	EE-573		
	76,1		RCPEE-576,1	EE-576,1		

Achtung! Bei Schellen mit Schalldämmeinlage ist die Zuordnung von Durchmesser und Baugröße nicht identisch mit der Profil- bzw. glatten Ausführung.
Attention! For tube clamps with noise protection insert, the relation of diameter and size is not identical with the profile design or smooth design.



SCHWERE BAUREIHE

Bestellzeichen für Schellenhälften:
 Polypropylen **RCPE**
 Polyamid 6 **RCNE**

SCHALLDÄMMEINLAGE

Bestellzeichen: EE-*
 *mit Schellengröße und Rohraußen-
 durchmesser ergänzen,
 TPE 73° Shore

HEAVY SERIES

Order codes for clamp-halves:
 Polypropylene **RCPE**
 Polyamide 6 **RCNE**

NOISE PROTECTION INSERT

Order code: EE-*
 *complete with clamp size and outside tube
 diameter,
 TPE 73° Shore

Schellengröße Clamp size Serie C Series C	Rohr-AD mm O.D. mm	Serie C / Series C		Schalldämmeinlage Noise protection insert
		Schellenkörper für Einlage Tube clamp suitable for insert	Schellenkörper mit Schalldämmeinlage Tube clamp with noise protection insert	
6	80	RCPE-6	RCPEE-680 RCPEE-682,5 RCPEE-688,9 RCPEE-6100 RCPEE-6101,6	EE-680 EE-682,5 EE-688,9 EE-6100 EE-6101,6
	82,5			
	88,9			
	100			
	101,6			
7	108	RCPE-7	RCPEE-7108 RCPEE-7114,3 RCPEE-7127 RCPEE-7133	EE-7108 EE-7114,3 EE-7127 EE-7133
	114,3			
	127			
	133			
8	168,3	RCPE-8	RCPEE-8168,3	EE-8168,3

ROHRSCHELLEN MIT SCHALLDÄMMEINLAGE EFA SERIE A
TUBE CLAMPS WITH NOISE PROTECTION INSERT EFA SERIES A

EINZELTEILE
COMPONENTS



LEICHTE BAUREIHE

Bestellzeichen für Schellenhälften:
 Polypropylen **RAPE**
 Polyamid **RANE**

bei Baugröße A6 und ab Ø 25:
RAPAE
RANAE

SCHALLDÄMMEINLAGE

Bestellzeichen: **EFA-***

*mit Schellengröße und Rohraußen-
 durchmesser ergänzen,
 TPE 55° Shore

LIGHT SERIES

Order codes for clamp-halves:
 Polypropylene **RAPE**
 Polyamide 6 **RANE**

At clamp size A6 and from Ø 25:
RAPAE
RANAE

NOISE PROTECTION INSERT

Order code: **EFA-***

*complete with clamp size and outside tube
 diameter,
 TPE 55° Shore

Schellengröße Clamp size Serie A Series A	Rohr-AD mm O.D. mm	Serie A / Series A		Schalldämmeinlage Noise protection insert
		Schellenkörper für Einlage Tube clamp suitable for insert	Schellenkörper mit Schalldämmeinlage Tube clamp with noise protection insert	
4	10	RAPE-4	RAPEA-410	EFA-410
5	12 15	RAPE-5	RAPEA-512 RAPEA-515	EFA-512 EFA-515
6	10 12 15 18 20	RAPE-6	RAPEA-610 RAPEA-612 RAPEA-615 RAPEA-618 RAPEA-620	EFA-610 EFA-612 EFA-615 EFA-618 EFA-620
6	25 28 30	RAPAE-6	RAPEA-625 RAPEA-628 RAPEA-630	EFA-625 EFA-628 EFA-630

ROHRSCHELLEN MIT SCHALLDÄMMEINLAGE EFA SERIE C
TUBE CLAMPS WITH NOISE PROTECTION INSERT EFA SERIES C

EINZELTEILE
COMPONENTS



SCHWERE BAUREIHE

Bestellzeichen für Schellenhälften:
 Polypropylen **RCPE**
 Polyamid **RCNE**

SCHALLDÄMMEINLAGE

Bestellzeichen: EFA-*
 *mit Schellengröße und Rohraußen-
 durchmesser ergänzen,
 TPE 55° Shore

HEAVY SERIES

Order codes for clamp-halves:
 Polypropylene **RCPE**
 Polyamide 6 **RCNE**

NOISE PROTECTION INSERT

Order code: EFA-*
 *complete with clamp size and outside tube
 diameter,
 TPE 55° Shore

Schellengröße Clamp size Serie C <i>Series C</i>	Rohr-AD mm O.D. mm	Serie C / Series C		Schalldämmeinlage Noise protection insert
		Schellenkörper für Einlage <i>Tube clamp suitable for insert</i>	Schellenkörper mit Schalldämmeinlage <i>Tube clamp with noise protection insert</i>	
3	15	RCPE-3	RCPEA-315	EFA-315 EFA-318 EFA-320
	18		RCPEA-318	
	20		RCPEA-320	
4	22	RCPE-4	RCPEA-422	EFA-422 EFA-425 EFA-428 EFA-430 EFA-435
	25		RCPEA-425	
	28		RCPEA-428	
	30		RCPEA-430	
	35		RCPEA-435	
5	35	RCPE-5	RCPEA-535	EFA-535 EFA-538 EFA-542 EFA-548,3 EFA-560,3
	38		RCPEA-538	
	42		RCPEA-542	
	48,3		RCPEA-548,3	
	60,3		RCPEA-560,3	
6	76,1	RCPE-6	RCPEA-676,1	EFA-676,1 EFA-688,9
	88,9		RCPEA-688,9	
7	114,3	RCPE-7	RAPEA-7114,3	EFA-7114,3