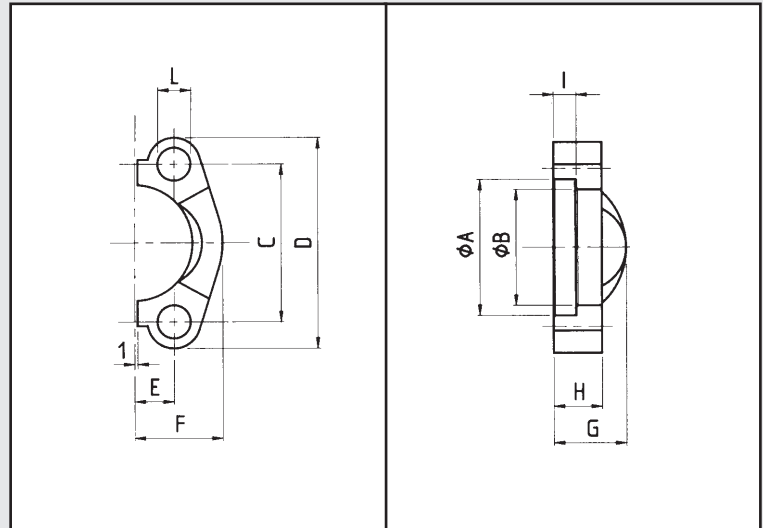


SAE-Flanschhälften

SAE-split flange halves

Bestellbezeichnung: Ordering code:	S355J2G3 1.4404 C45
• nur Flansch flange only	FH-... FH-X-...



Material: 1. S355J2G3 Oberfläche: gal. verzinkt, gelb chromatiert
C45 surface: zinc plated, yellow chromated

2. 1.4404 rostfrei
316L stainless

maximaler Betriebsdruck kg/cm ²		S.A.E. Baugröße	Typ	Abmessungen										Schrauben		Gewicht kg.
maximum recommended working pressure kg/cm ²		nominal flange size, in	type	dimensions										bolts		weight kg.
Schraube Festigkeitsklasse 8.8 10.9				A	B	C	D	E	F	G	H	I	L	metr.	unc	
			Standarddruckreihe Standard pressure													
350	350	1/2"	FH 3001	30,96	24,26	38,10	54	8,74	22,8	19	13	6,22	8,75	M 8x25	5/16 x 1 1/4	0,07
350	350	3/4"	FH 3002	38,89	32,13	47,63	65	11,13	25,9	22	14	6,22	10,75	M 10x30	3/8 x 1 1/4	0,09
250	315	1"	FH 3003	45,24	38,48	52,37	70	13,08	29,2	24	16	7,49	10,75	M 10x30	3/8 x 1 1/4	0,11
200	250	1 1/4"	FH 3004	51,59	43,69	58,72	79	15,09	36,3	22	16	7,49	12,00	M 10x30	7/16 x 1 1/2	0,15
200	250	1 1/4"	FH 3014	51,59	43,69	58,72	79	15,09	36,3	22	16	7,49	10,75	M 10x30	-	0,15
200	250	1 1/4"	FH 3044	51,59	43,69	58,72	79	15,09	36,3	22	16	7,49	12,75	M 12x35	-	0,15
200	200	1 1/2"	FH 3005	61,09	50,80	69,85	94	17,86	41,1	25	16	7,49	13,50	M 12x35	1/2 x 1 1/2	0,23
160	200	2"	FH 3006	72,24	62,74	77,77	102	21,44	48,2	26	16	9,02	13,50	M 12x35	1/2 x 1 1/2	0,25
100	160	2 1/2"	FH 3007	84,94	74,93	88,90	114	25,40	54,1	38	19	9,02	13,50	M 12x40	1/2 x 1 1/2	0,37
100	160	3"	FH 3008	102,39	90,93	106,38	135	30,96	65,3	41	22	9,02	17,00	M 16x50	5/8 x 2	0,65
35	35	3 1/2"	FH 3009	115,10	102,36	120,65	152	34,92	69,5	28	22	10,72	17,00	M 16x50	5/8 x 2	0,75
35	35	4"	FH 3010	127,79	115,06	130,18	162	38,88	76,0	35	25	10,72	17,00	M 16x50	5/8 x 2	0,84
35	35	5"	FH 3011	153,19	140,46	152,40	184	46,04	90,0	41	28	10,72	17,00	M 16x55	5/8 x 2	1,25
			Hochdruckreihe High pressure													
		1/2"	FH 6001	32,54	24,64	40,49	56	9,12	23,6	22	16	7,24	8,75	M 8x30	5/16 x 1 1/4	0,08
		3/4"	FH 6002	42,06	32,51	50,80	71	11,91	30,0	28	19	8,26	10,75	M 10x35	3/8 x 1 1/2	0,18
		1"	FH 6003	48,41	38,86	57,17	81	13,89	34,8	33	24	9,02	13,00	M 12x45	-	0,27
		1"	FH 6013	48,41	38,86	57,15	81	13,89	34,8	33	24	9,02	12,00	-	7/16 x 1 1/4	0,27
		1 1/4"	FH 6004	54,76	44,45	66,68	95	15,88	38,6	38	27	9,78	14,75	M 14x45	-	0,40
		1 1/4"	FH 6044	54,76	44,45	66,68	95	15,88	38,6	38	27	9,78	13,50	-	1/2 x 1 3/4	0,40
		1 1/2"	FH 6005	64,29	51,56	79,38	113	18,26	47,5	43	30	12,07	17,00	M 16x55	5/8 x 2	0,68
		2"	FH 6006	80,16	67,56	96,82	133	22,23	56,9	52	37	12,07	21,00	M 20x70	3/4 x 2 1/2	1,05