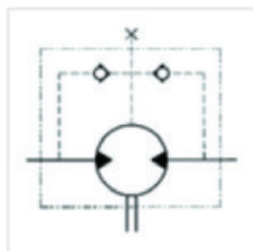


M+S HYDRAULIC MOTOR SERIES EPMS



TYPE		EPMS	EPMS	EPMS	EPMS	EPMS	EPMS	EPMS	EPMS	EPMS	EPMS	
		80	100	125	160	200	250	315	400	475	525	565
Displacement [cc/REV]		80,5	100	125,7	159,7	200	250	314,9	397	474,6	522,7	564,9
Max. Speed [RPM]	Cont.	810	750	600	470	375	300	240	190	160	145	130
	Int.(1)	1000	900	720	560	450	360	290	230	190	175	160
Max. Torque [daNm]	Cont.	24	30,5	37,5	49	61	72	82,5	86,5	85	85	85
	Int.(1)	31	39	49	60	72	87	100	99	99	99	99
Max. Output Power [kW]	Cont.	15,5	18	18	16,5	16,5	14,5	15	11	8,4	7,6	6,9
	Int.(1)	19,5	22,8	22,5	23	22	18	17	12,5	11,3	10,4	9,6
Max. Pressure Drop [bar]	Cont.	210	210	210	210	210	200	200	160	130	115	105
	Int.(1)	275	275	275	275	275	250	240	190	150	135	125
	Peak (2)	295	295	295	295	295	270	260	210	170	155	145
Max. Oil flow [l/min]	Cont.	65	75	75	75	75	75	75	75	75	75	75
	Int.(1)	80	90	90	90	90	90	90	90	90	90	90
Max. Input Pressure [bar]	Cont.	230	230	230	230	230	230	230	230	230	230	230
	Int.(1)	295	295	295	295	295	295	295	295	295	295	295
	Peak (2)	300	300	300	300	300	300	300	300	300	300	300
Weight [kg]		9,9	10,1	10,4	10,8	11,2	11,7	12,4	13,1	14,1	14,6	15

(1) Intermittent operation rating applies to 6 sec. of every minute

(2) Peak load rating applies to 0,6 sec of every minute