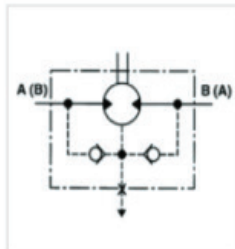


M+S HYDRAULIC MOTOR SERIES EPRM



TYPE		EPRM	EPRM	EPRM	EPRM	EPRM	EPRM	EPRM	EPRM	
		50	80	100	125	160	200	250	315	400
Displacement [cm ³ /REV]		51,5	80,3	99,8	125,7	159,6	199,8	250,1	315,7	397
Max. Speed [RPM]	Cont.	775	750	600	475	375	300	240	190	150
	Int.(3)	970	940	750	600	470	375	300	240	190
Max. Torque [daNm]	Cont.	10	20	24	30	39	38,5	39	36	38
	Int.(3)	13	22	28	34	43	46	47	47	47
	Peak(4)	17	27	32	37	46	56	60	61	61
*Max. Output Power [kW]	Cont.	7	12,5	13	12,5	11,5	9	8	5	4,8
	Int.(3)	8,5	15	15	14,5	14	12	9,5	8	6,8
Max. Pressure Drop [bar]	Cont.	140	175	175	175	175	140	110	85	65
	Int.(3)	175	200	200	200	200	175	140	115	90
	Peak(4)	225	225	225	225	225	225	200	150	115
Max. Oil flow [l/min]	Cont	40	60	60	60	60	60	60	60	60
	Int.(3)	50	75	75	75	75	75	75	75	75
Max. Input Pressure [bar]	Cont.	175	175	175	175	175	175	175	175	175
	Int.(3)	200	200	200	200	200	200	200	200	200
	Peak(4)	225	225	225	225	225	225	225	225	225
Weight [kg]		6,8	6,9	7,2	7,3	7,5	8	8,4	9,1	9,8