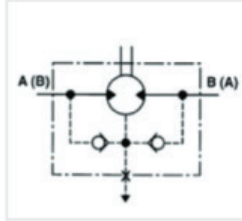


M+S HYDRAULIC MOTOR SERIES EPM



TYPE	EPM	EPM	EPM	EPM	EPM	EPM	EPM	EPM	EPM	EPM	EPM	EPM	EPM	EPM	
	25	32	40	50	80	100	125	160	200	250	315	400	500	630	
Displacement [cm ³ /REV]	25	32	40	49,5	79,2	99	123,8	158,4	198	247,5	316,8	396	495	623,6	
Max. Speed [RPM]	Cont	1600	1560	1500	1210	755*	605	486	378	303	242	190	150	120	95
	Int.(3)	1815	1720	1750	1515	945	755	605	472	378	303	236	189	150	120
Max. Torque [daNm]	Cont.	3,3	4,3	6,2	9,4	15,1	19,3	23,7	31,3	36,6	38	38	36	39	44
	Int.(3)	4,7	6,1	8,2	11,9	19,5	23,7	29,8	37,8	45,6	58,3	56	59	57	64
	Peak (4)	6,7	8,6	10,7	14,3	22,4	27,5	36,5	43,8	55	68,5	85	85,4	78	82
Max. Output Power [kW]	Cont.	4,5	5,8	8,4	10,1	10,2	10,5	10,2	10,1	10	7,5	5,8	4,6	3,5	3,3
	Int.(3)	6,1	7,8	11,6	12,2	12,5	12,8	12	12,1	12	12	9	7,8	7,2	5,6
Max. Pressure Drop [bar]	Cont	100	100	120	140	140	140	140	140	140	110	90	70	60	55
	Int.(3)	140	140	155	175	175	175	175	175	175	175	140	115	90	80
	Peak (4)	225	225	225	225	225	225	225	225	225	225	225	180	130	110
Max. Oil flow [l/min]	Cont	40	50	60	60	60	60	60	60	60	60	60	60	60	60
	Int.(3)	45	55	70	75	75	75	75	75	75	75	75	75	75	75
Max. Input Pressure [PSI]	Cont.	175	175	175	175	175	175	175	175	175	175	175	175	140	140
	Int.(3)	200	200	200	200	200	200	200	200	200	200	200	200	175	175
	Peak (4)	225	225	225	225	225	225	225	225	225	225	225	225	225	225
Max. Return Pressure [bar]	Cont	175	175	175	175	175	175	175	175	175	175	175	175	140	140
	Int.	200	200	200	200	200	200	200	200	200	200	200	200	175	175
	Peak	225	225	225	225	225	225	225	225	225	225	225	225	225	225
Weight [kg]	5,6	5,6	5,7	5,8	5,9	6,1	6,2	6,4	6,6	6,8	7,1	7,6	8,9	9,5	