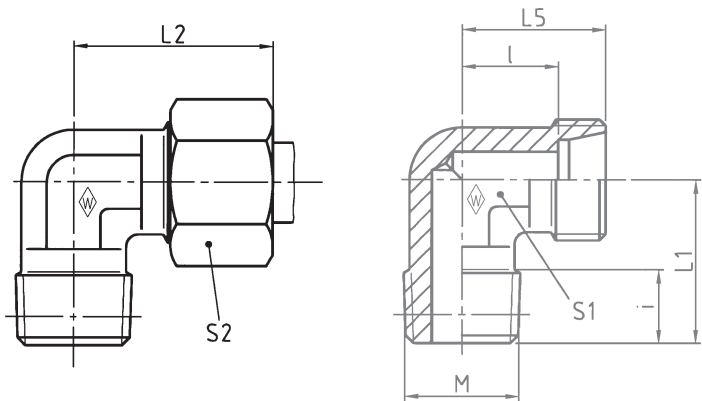


Male stud elbow  
Winkel-Einschraubverschraubung  
Equerre mâle

P-WEV ..... MK

Stud thread: metric (taper)  
Einschraubgewinde: Metrisches Gewinde (kegelig)  
Filetage mâle: métrique (conique)



Series	bar	Tube OD				Type	Reference	kg per 100 pcs.							
Reihe	PN	Rohr-AD				Typ	Best.-Nr.	kg per 100 St.							
Série	(psi)	Tube Ø ext.				Désignation	Réf.	kg par 100 p.	L <sub>1</sub>	L <sub>2</sub>	L <sub>5</sub>	l	i	S <sub>1</sub>	S <sub>2</sub>
LL	100 (1450)	4	M	8 x 1	keg	<b>S-WEV 4 LLMK</b>	<b>WAL038427</b>		17	21	15	11	8	9	10
		6	M	10 x 1	keg	<b>S-WEV 6 LLMK</b>	<b>WAL038429</b>		17	21	15	9,5	8	9	12
		8	M	10 x 1	keg	<b>S-WEV 8 LLMK</b>	<b>WAL038430</b>		20	23	17	11,5	8	12	14
L	250 (3626)	6	M	10 x 1	keg	<b>P-WEV 6 LMK</b>	<b>WAL373213</b>		20	27	19	12	8	12	14
		8	M	12 x 1,5	keg	<b>P-WEV 8 LMK</b>	<b>WAL373214</b>		26	29	21	14	12	12	17
		10	M	14 x 1,5	keg	<b>P-WEV 10 LMK</b>	<b>WAL373215</b>		27	30	22	15	12	14	19
		12	M	16 x 1,5	keg	<b>P-WEV 12 LMK</b>	<b>WAL373216</b>		28	32	24	17	12	17	22
		15	M	18 x 1,5	keg	<b>P-WEV 15 LMK</b>	<b>WAL373217</b>	12,0	32	36	28	21	12	19	27
	160 (2321)	18	M	22 x 1,5	keg	<b>P-WEV 18 LMK</b>	<b>WAL373218</b>	16,6	36	40	31	23,5	14	24	32
S	630* (9137)	6	M	12 x 1,5	keg	<b>P-WEV 6 SMK</b>	<b>WAL373219</b>		26	31	23	16	12	12	17
		8	M	14 x 1,5	keg	<b>P-WEV 8 SMK</b>	<b>WAL373220</b>		27	32	24	17	12	14	19
		10	M	16 x 1,5	keg	<b>P-WEV 10 SMK</b>	<b>WAL373221</b>		28	34	25	17,5	12	17	22
		12	M	18 x 1,5	keg	<b>P-WEV 12 SMK</b>	<b>WAL373222</b>		28	38	29	21,5	12	17	24
		14	M	20 x 1,5	keg	<b>P-WEV 14 SMK</b>	<b>WAL373223</b>	15,3	32	40	30	22	14	19	27
	400 (5801)	16	M	22 x 1,5	keg	<b>P-WEV 16 SMK</b>	<b>WAL373224</b>	17,9	32	43	33	24,5	14	24	30

L<sub>2</sub> = approximate length with nut tightened  
L<sub>2</sub> = Ungefährmaß bei angezogener Überwurfmutter  
L<sub>2</sub> = longueur approximative, l'écrou étant bloqué

\* PN 630 only applies to taper port forms;  
\* PN 630 nur bei kegeligen Einschraublöchern, sonst PN 400  
PN 400 is applicable to parallel port forms  
\* PN 630 seulement avec taraudage conique, sinon PN 400