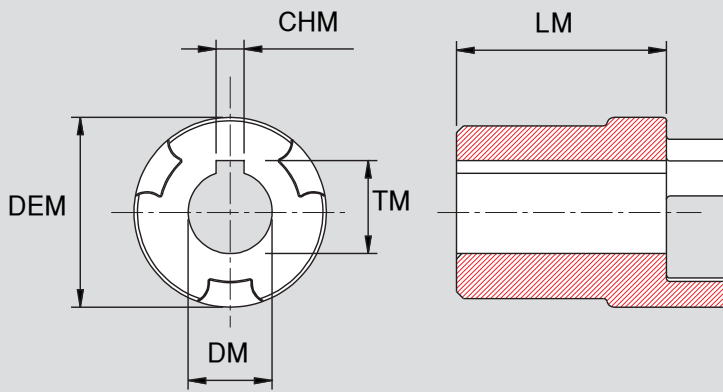
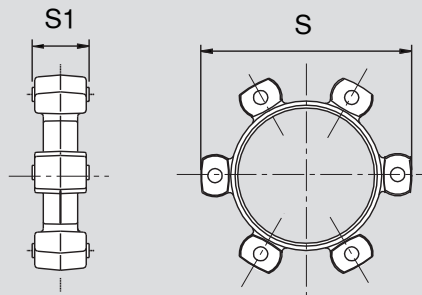


10-60			S-10			10-4UN		
SEMIGIUNTO LATO MOTORE MOTOR HALF COUPLING			STELLARE SPIDER			SEMIGIUNTO LATO POMPA MOTOR HALF COUPLING		
CODICE	Ø EST.	FORO ALBERO MOTORE MOTOR SHAFT DIAMETER	CODICE	Ø EST.	DUREZZA (sh.)	CODICE	Ø EST.	GRUPPO POMPA RIFERIMENTO / CARATTERISTICHE REF. PUMP TYPE
04-11	Ø 45	Ø 11 Grandezza motore Motor size 63	S-04	Ø 45	80Sh	4Y-05M	Ø 45	0,5 Marzocchi - Lamborghini (ø 6)
						4Y-05S	Ø 45	0,5 Standard (ø 7)
			S-05	Ø 55	80Sh	4Y-1CA	Ø 45	1 Casappa (ø 12)
04-14	Ø 45	Ø 14 Grandezza motore Motor size 71				4Y-1MA	Ø 45	1 Marzocchi (con. 1 : 8)
			S-07	Ø 74	80Sh	4Y-1UN	Ø 45	1 Standard (con. 1 : 8)
						4Y-ZBR	Ø 45	Bosch (con. 1 : 5)
04-19	Ø 45	Ø 19 Grandezza motore Motor size 80	S-10	Ø 104	80Sh	4S-05M	Ø 45	0,5 Marzocchi - Lamborghini (ø 6)
						4S-05S	Ø 45	0,5 Standard (ø 7)
						4S-1CA	Ø 45	1 Casappa (ø 12)
04-24	Ø 45	Ø 24 Grandezza motore Motor size 90				4S-1MA	Ø 45	1 Marzocchi (con. 1 : 8)
						4S-1UN	Ø 45	1 Standard (con. 1 : 8)
						4S-ZBR	Ø 45	Bosch (con. 1 : 5)
05-19	Ø 55	Ø 19 Grandezza motore Motor size 80				04-05M	Ø 45	0,5 Marzocchi - Lamborghini (ø 6)
						04-05S	Ø 45	0,5 Standard (ø 7)
						04-1CA	Ø 45	1 Casappa (ø 12)
05-24	Ø 55	Ø 24 Grandezza motore Motor size 90				04-1MA	Ø 45	1 Marzocchi (con. 1 : 8)
						04-1UN	Ø 45	1 Standard (con. 1 : 8)
						04-ZBR	Ø 45	Bosch (con. 1 : 5)
05-28	Ø 55	Ø 28 Grandezza motore Motor size 100-112				04-2UN	Ø 45	2 Standard (con. 1 : 8)
						04-ZFR	Ø 45	Bosch (con. 1 : 5)
						05-1UN	Ø 55	1 Standard (con. 1 : 8)
07-38	Ø 74	Ø 38 Grandezza motore Motor size 132				05-1CA	Ø 55	1 Casappa (ø 12)
						05-1MA	Ø 55	1 Standard (con. 1 : 8)
						05-2UN	Ø 55	2 Standard (con. 1 : 8)
10-42	Ø 104	Ø 42 Grandezza motore Motor size 160				05-ZBR	Ø 55	Bosch (con. 1 : 5)
						05-ZFR	Ø 55	Bosch (con. 1 : 5)
						05-3UN	Ø 55	3 Standard (con. 1 : 8)
10-48	Ø 104	Ø 48 Grandezza motore Motor size 180				05-35U	Ø 55	3,5 Standard (con. 1 : 8)
						05-ZGR	Ø 55	Bosch (con. 1 : 5)
						05-ZNR	Ø 55	Bosch (con. 1 : 5)
10-55	Ø 104	Ø 55 Grandezza motore Motor size 200				07-2UN	Ø 74	2 Standard (con. 1 : 8)
						07-3UN	Ø 74	3 Standard (con. 1 : 8)
						07-ZFR	Ø 74	Bosch (con. 1 : 5)
10-60	Ø 104	Ø 60 Grandezza motore Motor size 225				07-ZNR	Ø 74	Bosch (con. 1 : 5)
						07-35U	Ø 74	3,5 Standard (con. 1 : 8)
						07-ZGR	Ø 74	Bosch (con. 1 : 5)
						10-2UN	Ø 104	2 Standard (con. 1 : 8)
						10-3UN	Ø 104	3 Standard (con. 1 : 8)
						10-ZFR	Ø 104	Bosch (con. 1 : 5)
						10-ZNR	Ø 104	Bosch (con. 1 : 5)
						10-ZGR	Ø 104	Bosch (con. 1 : 5)
						10-35U	Ø 104	3,5 Standard (con. 1 : 8)
						10-4UN	Ø 104	4 Standard (con. 1 : 8)



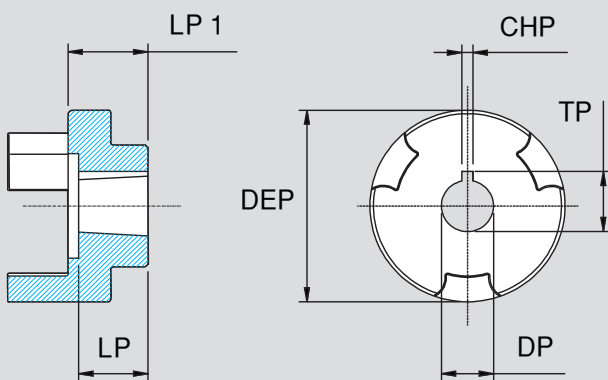
DISEGNO 2

**SEMIGIUNTO LATO MOTORE
MOTOR HALF COUPLING**



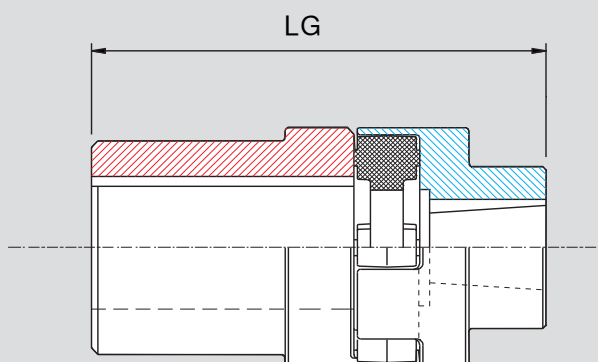
DISEGNO 3

**INSERTO ELASTICO (STELLARE)
SPIDER**



DISEGNO 4

**SEMIGIUNTO LATO POMPA
PUMP HALF COUPLING**



DISEGNO 5

**GIUNTO COMPLETO
COUPLING ASSEMBLY**

MOTORE 4 POLI 4 POLE MOTOR 1450 rpm			POMPA PUMP	SEMIGIUNTO LATO MOTORE MOTOR SIDE COUPLING	DIMENSIONI DISEGNO 2 DIMENSIONS DRAWING 2					INSERTO ELASTICO SPIDER	DIMENSIONI DISEGNO 4 DIMENSIONS DRAWING 4		SEMIGIUNTO LATO MOTORE MOTOR SIDE COUPLING	DIMENSIONI DISEGNO 4 DIMENSIONS DRAWING 4						DISEGNO 5 LUNGHEZZA GIUNTO COMPLETO DRAWING 5 ASSEMBLY COUPLING LENGHT	
Kw	TAGLIA SIZE	HP			DEM	DM	CHM	TM	LM		S	S1		TIPO* TYPE*	DEP	DP	CHP	TP	LP		LP1
0,12 ÷ 0,18	63	0,16 ÷ 0,25	05U	04-11	45	11	4	12,8	23	S - 04	45	16	4Y-05M	cil	45	6	2	7	9	15,5	54,5
			4Y-05S										45		7	8		9	15,5	54,5	
			4Y-1CA										1:8	45	14,1	3	15,5	18	15	55,5	
			4Y-1UN											45	9,7	2,4	10,5	15,3	15,3	55,3	
			4Y-ZBR										1:5	45	9,8	2	10,5	10	12	52,5	
			0,25 ÷ 0,37										71	0,35 ÷ 0,5	05U	04-14	45	14	5	16,3	30
4S-05S	45	7		8	9	18,5	64,5														
4S-1CA	1:8	45		12	3	13,3	12,5	15,5	61,5												
4S-1MA		45		14,1	3	15,5	18	18	64												
4S-1UN	45	9,7		2,4	10,5	15,3	18,3	64,3													
4S-ZBR	1:5	45		9,8	2	10,5	10	15	61												
0,55 ÷ 0,75	80	0,75 ÷ 1,0	05U	04-19	45	19	6	21,8	50	S - 04	45	16	04-05M	cil	45	6	2	7	9	23,5	89,5
			04-05S										45		7	8		9	23,5	89,5	
			04-1CA										1:8	45	12	3	13,3	12,5	20	86	
			04-1MA											45	14	3	15,5	18	21	87	
			04-1UN										45	9,7	2,4	10,5	14,8	23,3	89,3		
			04-ZBR										1:5	45	9,8	2	10,5	10	20	86	
			04-2UN	1:8	45	17,36	3,2 / 4	18,5	22,5	22,5	88,5										
			04-ZFR	1:5	45	16,9	3	18,2	17	20	86										
			05-ZGR		55	24,9	4	21,5	26,5	28	96										
			05-ZNR	55	19,8	5	27	20	30,5	98,5											
			05-3UN	1:8	55	22,2	4	23,6	28	31,5	99,5										
			55		22,2	4	23,6	28	31,5	99,5											
			55		22,2	4	23,6	28	31,5	99,5											
			55		22,2	4	23,6	28	31,5	99,5											
			55		25,6	5	27,8	34	32	100											
			55		25,6	5	27,8	34	32	100											
05-35U	1:8	55	25,6	4,76	27,8	34	32	100													
55		25,6	4,76	27,8	34	32	100														
1,1 ÷ 1,5	90	1,5 ÷ 2	05U	04-24	45	24	8	27	50	S - 04	45	16	04-05M	cil	45	6	2	7	9	23,5	89,5
			04-05S										45		7	8		9	23,5	89,5	
			04-1CA										1:8	45	12	3	13,3	12,5	20	86	
			04-1MA											45	14	3	15,5	18	21	87	
			04-1UN										45	9,7	2,4	10,5	14,8	23,3	89,3		
			04-ZBR										1:5	45	9,8	2	10,5	10	20	86	
			04-2UN	1:8	45	17,36	3,2 / 4	18,5	22,5	22,5	88,5										
			04-ZFR	1:5	45	16,9	3	18,2	17	20	86										
			05-ZGR		55	24,9	4	21,5	26,5	28	96										
			05-ZNR	55	19,8	5	27	20	30,5	98,5											
			05-3UN	1:8	55	22,2	4	23,6	28	31,5	99,5										
			55		22,2	4	23,6	28	31,5	99,5											
			55		22,2	4	23,6	28	31,5	99,5											
			55		22,2	4	23,6	28	31,5	99,5											
			55		25,6	5	27,8	34	32	100											
			55		25,6	5	27,8	34	32	100											
05-35U	1:8	55	25,6	4,76	27,8	34	32	100													
55		25,6	4,76	27,8	34	32	100														

MOTORE 4 POLI 4 POLE MOTOR 1450 rpm			POMPA PUMP	SEMIGIUNTO LATO MOTORE MOTOR SIDE COUPLING	DIMENSIONI DISEGNO 2 DIMENSIONS DRAWING 2					INSERTO ELASTICO SPIDER	DIMENSIONI DISEGNO 4 DIMENSIONS DRAWING 4		SEMIGIUNTO LATO MOTORE MOTOR SIDE COUPLING	DIMENSIONI DISEGNO 4 DIMENSIONS DRAWING 4						DISEGNO 5 LUNGHEZZA GIUNTO COMPLETO DRAWING 5 ASSEMBLY COUPLING LENGHT											
Kw	TAGLIA SIZE	HP			DEM	DM	CHM	TM	LM		S	S1		TIPO* TYPE*	DEP	DP	CHP	TP	LP		LP1	LG									
2,2 ÷ 3	100	3 ÷ 4	1CA	05-28	55	28	8	31,3	60	S - 05	55	18	05-1CA	cil	55	12	3	13,3	12,5	19	97										
			1MA										05-1MA	55	14	3	15,5	19	21,5	99,5											
			1UN										05-1UN	55	9,7	2,4	10,5	14,5	21,5	99,5											
			2UN										05-2UN	55	17,36	3,2/4	18,5	22,5	21,5	99,5											
			ZBR										05-ZBR	55	9,8	2	10,5	10	19	97											
			ZFR										05-ZFR	55	16,9	3	18,2	19,5	19,5	97,5											
			ZGR										05-ZGR	55	24,9	4	21,5	26,5	28	106											
	ZNR	05-ZNR	55										19,8	5	27	20	30,5	108,5													
	25T	05-3UN	55										22,2	4	23,6	28	31,5	109,5													
	3MA		55										22,2	4	23,6	28	31,5	109,5													
	3TS		55										22,2	4	23,6	28	31,5	109,5													
	3UN		55										22,2	4	23,6	28	31,5	109,5													
	35G		55										25,6	5	27,8	32	34	110													
	35M		55										25,6	5	27,8	32	34	110													
35U	55		25,6	4,76	27,8	32	34	110																							
5,5 ÷ 9	132		7,5 ÷ 12	2UN	07-38	74	38	10	41,3	80	S - 07	74	20	07-2UN	1:8	74	17,36	3,2/4	18,5	22	22	122									
				25T										74	22,2	4	23,6	28	23,5	123,5											
				3MA										74	22,2	4	23,6	28	23,5	123,5											
				3TS										74	22,2	4	23,6	28	23,5	123,5											
				3UN										74	22,2	4	23,6	28	23,5	123,5											
				ZFR										74	16,9	3	18,2	19,5	21,5	121,5											
				ZGR										74	24,9	4	21,5	27	32	132											
	ZNR	74	19,8	5										27	19	19	119														
	35G	74	25,6	5										27,8	35	35	135														
	35M	74	25,6	5										27,8	35	35	135														
	35U	74	25,6	4,76										27,8	35	35	135														
	11 ÷ 15	160	15 ÷ 20	2UN										10-42	104	42	12	45,3	110	S - 10	104	24	10-2UN	1:8	104	17,36	3,2/4	18,5	22,5	40,5	174,5
				25T																			104	22,2	4	23,6	29	40,5	174,5		
				3MA																			104	22,2	4	23,6	29	40,5	174,5		
3TS				104	22,2	4	23,6	29	40,5	174,5																					
3UN				104	22,2	4	23,6	29	40,5	174,5																					
ZFR				104	16,9	3	18,2	19	39	173																					
ZGR				104	24,9	5	26,3	27	36,5	170,5																					
ZNR		104	19,8	4	22,2	20	36	170																							
35M		104	25,6	5	27,8	36,5	52	186																							
35G		104	25,6	5	27,8	36,5	52	186																							
35U		104	25,6	4,76	27,8	36,5	52	186																							
4MA		104	33,3	7	35,5	44	49	183																							
4TS		104	33,3	7	35,5	44	49	183																							
4UN		104	33,3	6,35	35,5	44	49	183																							
18,5 ÷ 22	180	25 ÷ 30	2UN	10-48	104	48	12	45,3	110	S - 10	104	24	10-2UN	1:8	104	17,36	3,2/4	18,5	22	40,5	174,5										
			25T										104	22,2	4	23,6	29	40,5	174,5												
			3MA										104	22,2	4	23,6	29	40,5	174,5												
			3TS										104	22,2	4	23,6	29	40,5	174,5												
			3UN										104	22,2	4	23,6	29	40,5	174,5												
			ZFR										104	16,9	3	18,2	19	39	173												
			ZGR										104	24,9	5	26,3	27	36,5	170,5												
	ZNR	104	19,8										4	22,2	20	36	170														
	35M	104	25,6										5	27,8	36,5	52	186														
	35G	104	25,6										5	27,8	36,5	52	186														
	35U	104	25,6										4,76	27,8	36,5	52	186														
	4MA	104	33,3										7	35,5	44	49	183														
	4TS	104	33,3										7	35,5	44	49	183														
	4UN	104	33,3										6,35	35,5	44	49	183														

MOTORE 4 POLI 4 POLE MOTOR 1450 rpm			POMPA PUMP	SEMIGIUNTO LATO MOTORE MOTOR SIDE COUPLING	DIMENSIONI DISEGNO 2 DIMENSIONS DRAWING 2					INSERTO ELASTICO SPIDER	DIMENSIONI DISEGNO 4 DIMENSIONS DRAWING 4		SEMIGIUNTO LATO MOTORE MOTOR SIDE COUPLING	DIMENSIONI DISEGNO 4 DIMENSIONS DRAWING 4						DISEGNO 5 LUNGHEZZA GIUNTO COMPLETO DRAWING 5 ASSEMBLY COUPLING LENGHT	
Kw	TAGLIA SIZE	HP			DEM	DM	CHM	TM	LM		S	S1		TIPO* TYPE*	DEP	DP	CHP	TP	LP		LP1
30	200	40	25T	10-55	104	55	16	59,3	110	S - 10	104	24	10-3UN	1:8	104	22,2	4	23,6	29	40,5	174,5
			104												22,2	4	23,6	29	40,5	174,5	
			104												22,2	4	23,6	29	40,5	174,5	
			104												22,2	4	23,6	29	40,5	174,5	
			10-ZGR										1:5	104	24,9	5	23,6	27	36,5	170,5	
														104	19,8	4	22,2	20	36	170	
			10-35U										1:8	104	25,6	5	27,8	36,5	52	186	
														104	25,6	5	27,8	36,5	52	186	
														104	25,6	4,76	27,8	36,5	52	186	
			10-4UN										1:8	104	33,3	7	35,5	44	49	183	
														104	33,3	7	35,5	44	49	183	
														104	33,3	6,35	35,5	44	49	183	
			37 ÷ 45										225	50 ÷ 60	25T	10-60	104	60	18	64,4	140
104	22,2	4		23,6	29	40,5	174,5														
104	22,2	4		23,6	29	40,5	174,5														
104	22,2	4		23,6	29	40,5	174,5														
10-ZGR	1:5	104		24,9	5	23,6	27	36,5	170,5												
		104		19,8	4	22,2	20	36	170												
10-35U	1:8	104		25,6	5	27,8	36,5	52	186												
		104		25,6	5	27,8	36,5	52	186												
		104		25,6	4,76	27,8	36,5	52	186												
10-4UN	1:8	104		33,3	7	35,5	44	49	183												
		104		33,3	7	35,5	44	49	183												
		104		33,3	6,35	35,5	44	49	183												