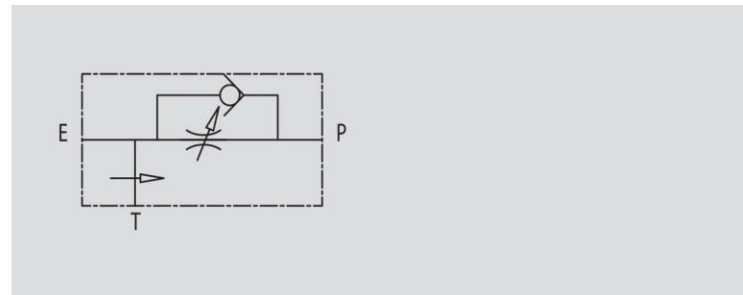
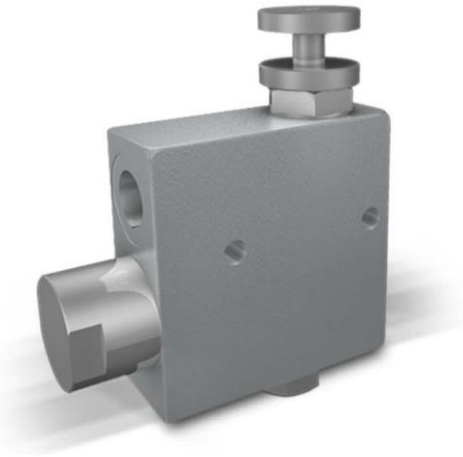


## REGOLATORE DI FLUSSO PRIORITARIO A 3 VIE CON VALVOLA DI NON-RITORNO

TIPO / TYPE  
**RFP3 VU**

SCHEMA IDRAULICO  
HYDRAULIC DIAGRAM



### 3 WAYS FLOW CONTROL VALVE EXCESS TO TANK WITH CHECK VALVE

#### IMPIEGO:

Valvola che consente di mantenere costante la portata in P ad un valore stabilito, indipendentemente dalla pressione richiesta e dalla portata in entrata alla valvola. La portata in eccesso viene mandata direttamente allo scarico T (serbatoio). La valvola unidirezionale incorporata permette il montaggio del regolatore in applicazioni in cui è richiesto il ritorno libero dell'olio.

#### MATERIALI E CARATTERISTICHE:

Corpo: acciaio zincato  
Componenti interni: acciaio temprato termicamente e rettificato  
Guarnizioni: BUNA N standard  
Tenuta: per accoppiamento. Trafilamento minimo (poche gocce al minuto)

#### MONTAGGIO:

Collegare E all'alimentazione e P alla rete in cui si necessita la regolazione della portata. Collegare T al serbatoio. Per regolare la portata in entrata avvitare o svitare il volantino previo allentamento della ghiera di fermo.

#### DIAGRAMMA COMPENSAZIONE COMPENSATION CURVE

#### USE AND OPERATION:

This valve enables to keep "P" flow constant to a certain setting, independently of the required pressure or the inlet flow of the valve. Exceeded flow is drained directly in T (tank). The check valve allows those applications where we require the return of the free flow.

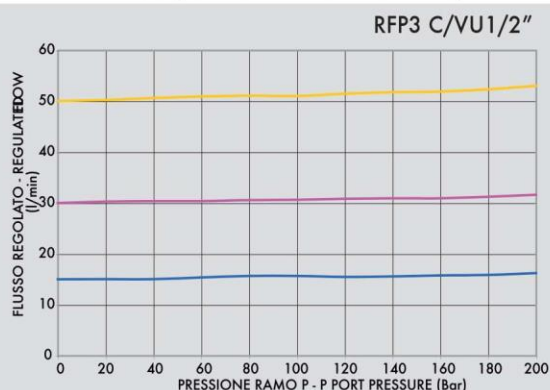
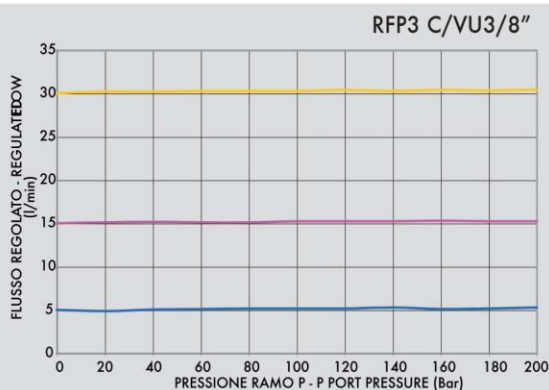
#### MATERIALS AND FEATURES:

Body: zinc-plated steel  
Internal parts: hardened and ground steel  
Seal: BUNA N standard  
Tightness: by diameter combination.  
Minor leakage (few drops per minute)

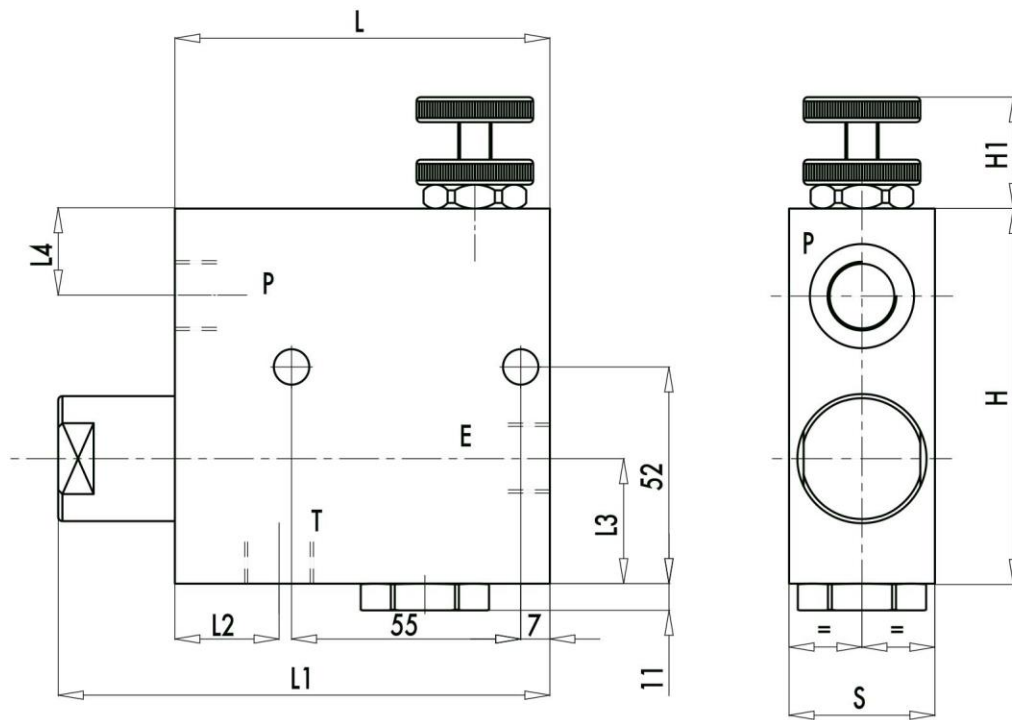
#### APPLICATIONS:

Connect E to the pressure flow and P to the net where flow adjustment is needed. Connect T to the tank. To adjust inlet pressure in P screw in or off hand wheel after loosening the locknut.

Temperatura olio: 50 °C - Viscosità olio: 30 cSt  
Oil temperature: 50 °C - Oil viscosity: 30 cSt



CODICE CODE	SIGLA TYPE	PORTATA MAX ENTRANTE MAX INLET FLOW Lt. / min	PORTATA MAX REGOLATA MAX ADJUSTED FLOW Lt. / min	PRESSIONE MAX MAX PRESSURE Bar
<b>V1110/VU</b>	RFP3 3/8" c/VU	60	50	350
<b>V1120/VU</b>	RFP3 1/2" c/VU	80	60	350



CODICE CODE	SIGLA TYPE	E - P - T GAS	L mm	L1 mm	L2 mm	L3 mm	L4 mm	H mm	H1 mm	S mm	PESO WEIGHT kg
<b>V1110/VU</b>	RFP3 3/8" c/VU	G3/8"	90	118	25	32	20	90	35	40	2,200
<b>V1120/VU</b>	RFP3 1/2" c/VU	G1/2"	90	118	25	32	20	90	35	40	2,100