

VALVOLE DI BLOCCO E CONTROLLO DISCESA A SEMPLICE EFFETTO TIPO A CENTRO CHIUSO SINGLE OVERCENTRE VALVES FOR CLOSED CENTRE, TYPE A

TIPO / TYPE
VBCD SE A CC

SCHEMA IDRAULICO
HYDRAULIC DIAGRAM



IMPIEGO:

Valvola utilizzata per controllare il movimento e il blocco dell'attuatore in una sola direzione realizzando la discesa controllata del carico che non sfugge trascinato dal proprio peso, in quanto la valvola non consente alcuna cavitazione dell'attuatore. È insensibile alle contropressioni e trova quindi impiego dove le normali overcentre non funzionano correttamente al controllo del carico, consente di utilizzare la pressione impostata dall'impianto per azionare più attuatori in serie. Il tipo "A" si differenzia dal tipo "non A" per la posizione degli attacchi e per il rapporto di pilotaggio.

MATERIALI E CARATTERISTICHE:

Corpo: acciaio zincato.

Componenti interni: acciaio temprato termicamente e rettificato.

Guarnizioni: BUNA N standard.

Tenuta: trafilamento trascurabile.

Taratura standard: 320 Bar.

La taratura della valvola deve essere almeno 1,3 volte superiore alla pressione indotta dal carico per consentire alla valvola di chiudersi anche quando sottoposta alla pressione corrispondente al carico massimo.

MONTAGGIO:

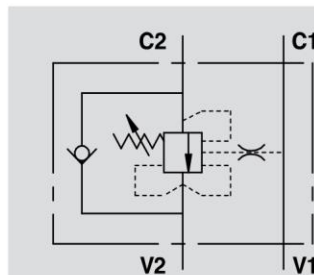
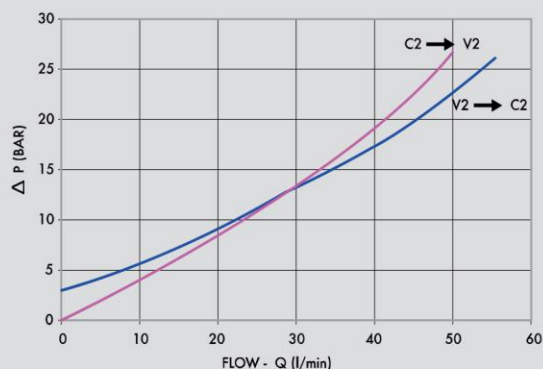
Collegare V1 e V2 all'alimentazione, C1 al lato dell'attuatore di flusso libero e C2 al lato dell'attuatore dove si desidera la tenuta. Il montaggio è in linea.

A RICHIESTA

- pressione di taratura diversa da quella standard.
- piombatura (CODICE/P000) e predisposizione alla piombatura (CODICE/PP).

PERDITE DI CARICO

PRESSURE DROP CURVE



USE AND OPERATION:

These valves are used to control the actuator movements and block in one direction. In order to have the descent of a load under control and avoid the load's weight being carried away the valve will prevent any cavitation of the actuator. These valves are ideal when normal overcentre valves doesn't work properly as it's not sensitive to back pressure. They also allow the system pressure to move multiple actuators in series. Type "A" is different due to the connection positions and the pilot ratio.

MATERIALS AND FEATURES:

Body: zinc-plated steel.

Internal parts: hardened and ground steel.

Seals: BUNA N standard.

Leakage: negligible leakage.

Standard setting: 320 Bar.

Valve setting must be at least 1.3 times more than load pressure in order to enable the valve to close even when subjected to the maximum load pressure.

CONNECTIONS:

Connect V1 and V2 to the supply, C1 to the free flow side of the actuator and C2 to the actuator's side you want the flow to be blocked. In-line mounting.

ON REQUEST

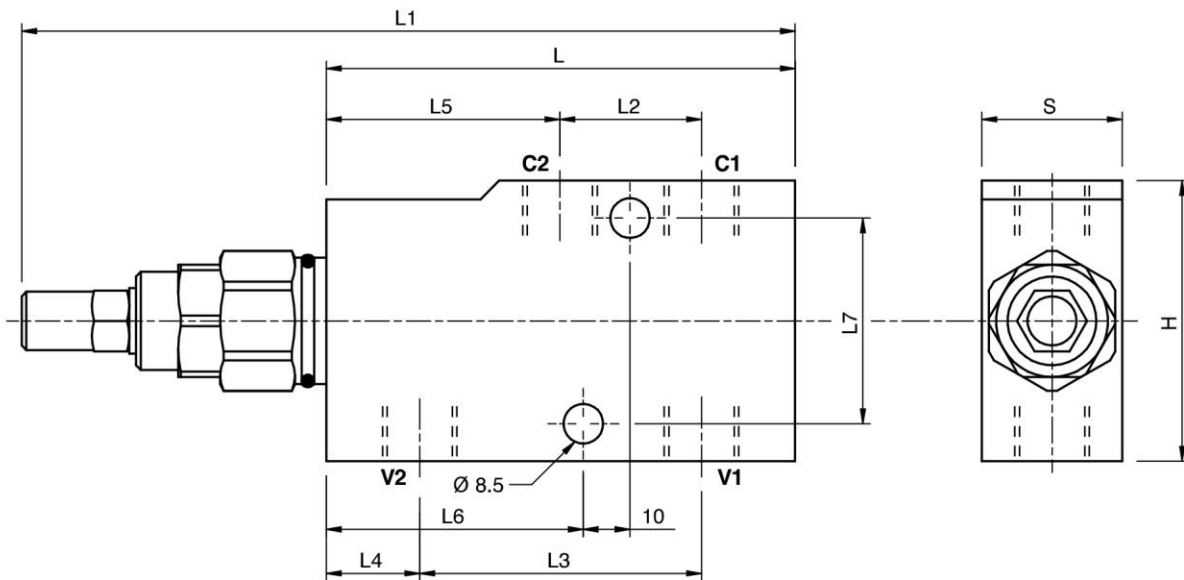
- other pressure settings are available
- sealing cap (CODE/P) and arrangement for sealing cap (CODE/PP)

Temperatura olio: 50°C - Viscosità olio: 30 cSt

Oil temperature: 50° C - Oil viscosity: 30 cSt

CODICE CODE	SIGLA TYPE	RAPP. PILOT PILOT RATIO	PORTATA MAX MAX FLOW Lt. / min	PRESSIONE MAX MAX PRESSURE Bar
V0388	VBCD 1/4" SE A CC	1: 4,5	25	350
V0391	VBCD 3/8" SE A CC	1: 4,5	40	350
V0393	VBCD 1/2" SE A CC	1: 4,5	60	350

3



CODICE CODE	SIGLA TYPE	V1 - V2 C1 - C2 GAS	L	L1	L2	L3	L4	L5	L6	L7	H	S	PESO WEIGHT
			mm	mm	mm	mm	mm	mm	mm	mm	mm	mm	kg
V0388	VBCD 1/4" SE A CC	G 1/4"	76	134	26	50	14	38	41	28	55	30	1,010
V0391	VBCD 3/8" SE A CC	G 3/8"	100	166	30	60	20	50	55	44	60	30	1,300
V0393	VBCD 1/2" SE A CC	G 1/2"	100	166	36	65	20	50	57,5	44	60	30	1,230