

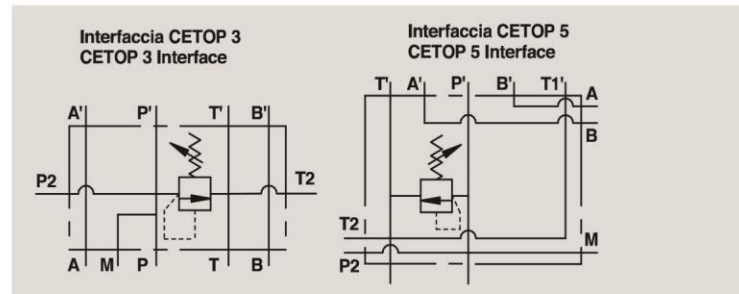
VALVOLE DI MASSIMA PRESSIONE CON FLANGIATURA CETOP

CETOP SUBPLATES WITH RELIEF VALVE

TIPO / TYPE

VMP CETOP

SCHEMA IDRAULICO
HYDRAULIC DIAGRAM



IMPIEGO:

Valvola a flangia CETOP, utilizzata per limitare la pressione di un circuito idraulico ad un determinato valore di taratura. Al raggiungimento di tale valore la valvola si apre e scarica la pressione in modo che questa non salga oltre il valore di taratura.

MATERIALI E CARATTERISTICHE:

Corpo: acciaio zincato o alluminio.
Componenti interni: acciaio temprato termicamente e rettificato.
Guarnizioni: BUNA N standard.
Tenuta: a cono guidato. Trafilamento trascurabile.

MONTAGGIO:

Collegare il ramo del circuito in pressione a P, il ramo di scarico a T, e utilizzo (cilindro o motore) su A e B; montare poi sull'interfaccia le valvole CETOP. Gli attacchi P e T sono sdoppiati per comodità di montaggio.

A RICHIESTA

- Molle per diversi campi di taratura (vedi tabella)
- Pressioni di taratura specifiche (CODICE/T000 specificando il valore di taratura)

PRESSIONE / PORTATA

PRESSURE / FLOW

USE AND OPERATION:

The relief valve with CETOP flange, provides overload protection. When it reaches pressure setting, the valve opens allowing pressure relief in order not to exceed this setting.

MATERIALS AND FEATURES:

Body: zinc-plated steel or aluminum.
Internal parts: hardened and ground steel.
Seals: BUNA N standard.
Poppet type: minor leakage.

CONNECTIONS:

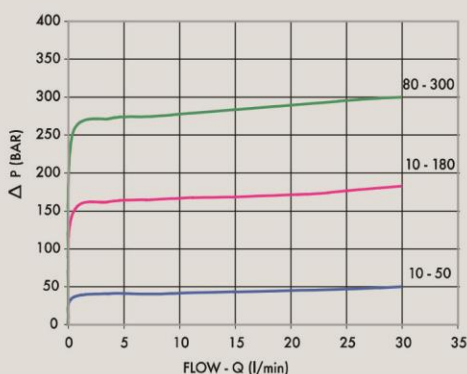
Connect circuit port with pressure to P and tank port to T. Port P is reversible.

ON REQUEST

- different setting range (see the table)
- other setting available (CODE/T000 please specify the desired setting)

Temperatura olio: 50 °C - Viscosità olio: 30 cSt

Oil temperature: 50 °C - Oil viscosity: 30 cSt



CODICE
CODE

SIGLA
TYPE

PORTATA MAX
MAX FLOW
Lt

PRESSIONE MAX
MAX PRESSURE
Bar

BS030/000*

VMP NG6 CETOP 3

40

300

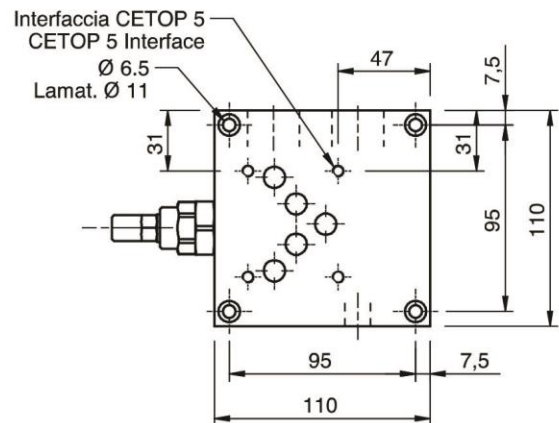
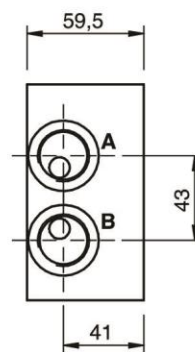
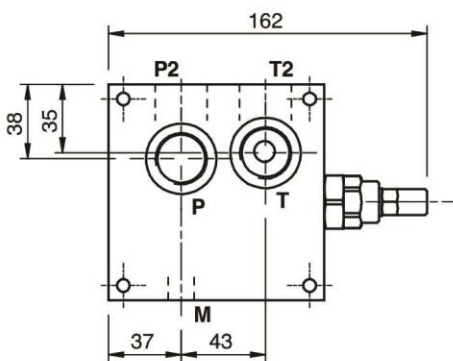
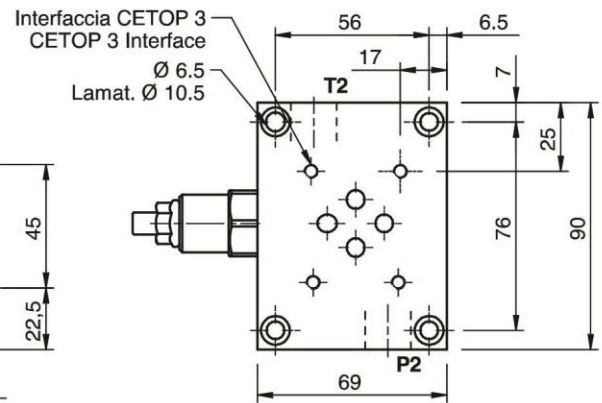
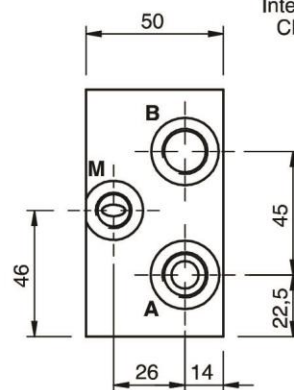
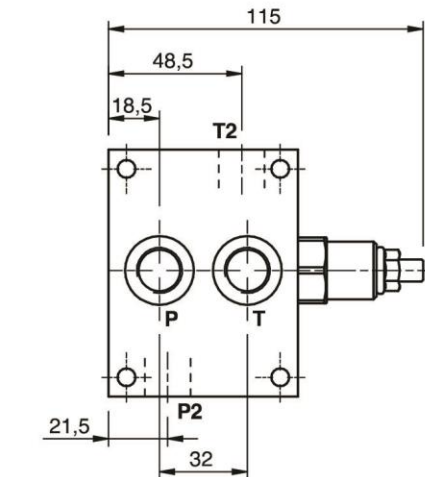
BS050/000*

VMP NG10 CETOP 5

100

300

*000 = specificare valore della molla desiderata. Vedi tabella sotto.
*000 = please specify the desired setting range. See the table below.



CODICE
CODE

SIGLA
TYPE

ABPT
GAS

M
GAS

MAT

PESO/
WEIGHT
Kg

BS030/000*

VMP NG6 CETOP 3

G 3/8"

G 1/4"

STEEL

2,062

BS050/000*

VMP NG10 CETOP 5

G 3/4"

G 1/4"

ALU

1,891

CODICE/V • CODE/V

Volantino • Handknob

REGOLAZIONE - ADJUSTEMENT

CODICE/PP • CODE/PP Predisposizione alla piombatura • Arranged for sealing cap

CODICE/P • CODE/P

Piombatura • Sealing cap

MOLLE - SPRINGS (BS030)

Campo di taratura Setting range (bar)	Incremento bar per giro Pressure increase (bar/turn) Q= 4l/min	Taratura standard Standard setting (bar)
10 - 70	7	30
20 - 220	45	130
80 - 300	50	150

MOLLE - SPRINGS (BS050)

Campo di taratura Setting range (bar)	Incremento bar per giro Pressure increase (bar/turn) Q= 4l/min	Taratura standard Standard setting (bar)
10 - 120	12	75
50 - 300	50	150