

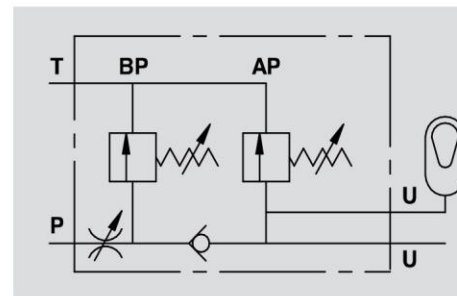
## VALVOLE NO - STOP CON CARICO-SCARICO DELL'IMPIANTO PER ARATRI E RIPUNTATORI

NON-STOP VALVE FOR PLUGHS AND SUB SOIL  
TILLERS WITH NON-STOP FEATURE

TIPO / TYPE  
**VNS CS**



SCHEMA IDRAULICO  
HYDRAULIC DIAGRAM



### IMPIEGO:

Valvola composta da due valvole limitatrici di pressione, una valvola di blocco e un regolatore di flusso. Viene utilizzata per caricare e scaricare gli impianti con accumulatore utilizzati su aratri e ripuntatori no-stop per proteggere l'attrezzatura dagli urti. La valvola deve essere utilizzata esclusivamente su distributori con utilizzi aperti o con leva flottante.

### MATERIALI E CARATTERISTICHE:

Corpo: acciaio zincato.  
Componenti interni: acciaio temprato termicamente e rettificato.  
Guarnizioni: BUNA N standard.  
Tenuta: a cono guidato. Non ammette trafilementi.

### MONTAGGIO:

Collegare P e T all'alimentazione, U all'accumulatore e all'utilizzo.

#### Regolazione:

- BP regola la pressione di carico dell'impianto ed è tarabile tra 10-180 Bar
- AP regola l'eventuale apertura allo scarico di sicurezza ed è tarabile tra 80 e 300 Bar

### USE AND OPERATION:

This valve is made up by two relief valves, one check valve and a variable restrictor. It is used to charge and discharge the accumulator system used on non-stop ploughs and sub-soiler tillers in order to provide protection against shocks. This valve should be exclusively used on open centre or float spools.

### MATERIALS AND FEATURES:

Body: zinc-plated steel.  
Internal parts: hardened and ground steel.  
Seals: BUNA N standard.  
Load holding: guided poppet, negligible leakage.

### CONNECTIONS:

Connect P to the machine supply, T to the drain or to tank for the eventual oil reuse and C to the system.

#### Adjustment:

- BP adjusts the loading pressure of system and is can be set between 10 and 180 Bar
- AP adjusts the maximum safety pressure and can be set between 80 and 300 Bar.

CODICE  
CODE

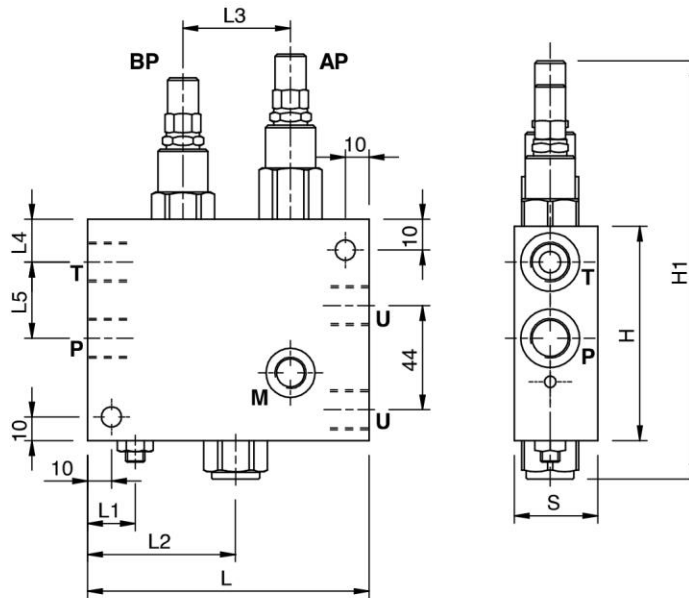
SIGLA  
TYPE

PRESSIONE MAX  
MAX PRESSURE  
Bar

**V0297**

VNS CS 3/8"

350



13

CODICE CODE	SIGLA TYPE	T - P - U GAS	L mm	L1 mm	L2 mm	L3 mm	L4 mm	L5 mm	H mm	H1 mm	S mm	PESO WEIGHT Kg.
<b>V0297</b>	VNS CS 3/8"	G 3/8"	118	20	62	45	15	32	90	160	35	2.720