

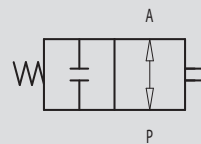
**13.4 - FINECORSA A PULSANTE
NORMALMENTE APERTO**

**13.4 - PUSHBUTTON END STROKE VALVES,
NORMALLY OPENED**

TIPO / TYPE
VF-NA



SCHEMA IDRAULICO
HYDRAULIC DIAGRAM



IMPIEGO:

Valvola utilizzata per chiudere il passaggio di olio in un circuito idraulico (valvola normalmente aperta). La chiusura della valvola è ottenuta spingendo meccanicamente il cursore.

MATERIALI E CARATTERISTICHE:

Corpo: acciaio

Componenti interni: acciaio temprato termicamente e rettificato

Guarnizioni: BUNA N standard

Tenuta: trafilemento trascurabile

Corsa massima del cursore: 15 mm

Chiusura dopo 4 mm di corsa

MONTAGGIO:

Collegare A e P indifferentemente al distributore e al circuito. Quando il cursore è azionato il flusso è bloccato in entrambe le direzioni, viceversa il flusso è libero.

USE AND OPERATION:

This valve is used to block oil passage in a hydraulic circuit (normally opened valve). The valve closes by pushing mechanically the slider.

MATERIALS AND FEATURES

Body: zinc-plated steel

Internal parts: grounded and hardened steel

Seals: BUNA N standard

Ball type: minor leakage

Maximum stroke: 15 mm

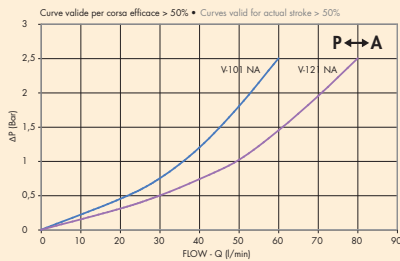
Closing after 4 mm stroke

APPLICATIONS:

Connect independently A or P to the distributor and to the circuit. When slider is operating flow is blocked in both direction, vice versa it is free.

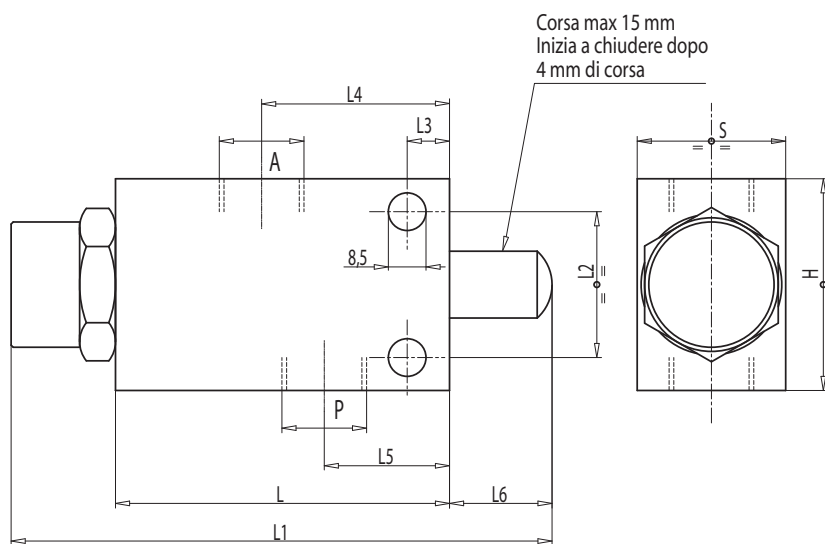
**PERDITE DI CARICO
PRESSURE DROPS CURVE**

Temperatura olio: 50°C - Viscosità olio: 30 cSt
Oil temperature: 50°C - Oil viscosity: 30 cSt





CODICE CODE	SIGLA TYPE	PORTATA MAX MAX FLOW L./min	PRESSIONE MAX MAX PRESSURE Bar
V0817	V - 101 3/8" NA	35	350
V0818	V - 121 1/2" NA	50	350



13

CODICE CODE	SIGLA TYPE	A - P	L	L1	L2	L3	L4	L5	L6	H	S	PESO WEIGHT
		GAS	mm	mm	mm	mm	mm	mm	mm	mm	mm	
V0817	V - 101 3/8" NA	G 3/8"	80	129	35	8	45	30	24	56	35	1,24
V0818	V - 121 1/2" NA	G 1/2"	80	129	35	8	45	30	24	62	35	1,38