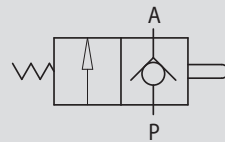
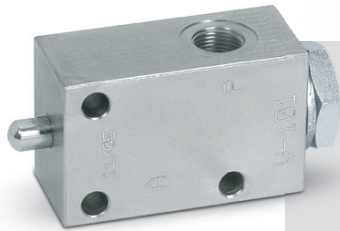


**13.3 - FINECORSA A PULSANTE
NORMALMENTE CHIUSO**

**13.3 - PUSHBUTTON END STROKE VALVES,
NORMALLY CLOSED**

TIPO/TYPE
VF-NC

SCHEMA IDRAULICO
HYDRAULIC DIAGRAM



IMPIEGO:

Valvola utilizzata per aprire il passaggio di olio in un circuito idraulico (valvola normalmente chiusa). Una volta azionato meccanicamente il cursore, si ha il libero passaggio dell'olio da P a A. Può avere principalmente due impieghi:

- a) per azionare la sequenza di due attuatori;
- b) come valvola di fine corsa, con flusso direttamente collegato allo scarico.

MATERIALI E CARATTERISTICHE:

Corpo: acciaio

Componenti interni: acciaio temprato termicamente e rettificato

Guarnizioni: BUNA N standard

Tenuta a sfera: Trafilamento nullo

Corsa massima del cursore: 13 mm

Apertura immediata

MONTAGGIO:

Collegare P alla linea di utilizzo e A direttamente allo scarico. Lo schema di montaggio può variare in base al servizio richiesto.

USE AND OPERATION:

This valve allows oil passage in a hydraulic circuit (normally closed valve). Once the slider is set into action, oil flow is free from P to A. It can be used:

- a) to set the sequence of 2 actuators;
- b) as end strokes valve, where flow is directly connected to the tank.

MATERIALS AND FEATURES

Body: zinc-plated steel

Internal parts: grounded and hardened steel

Seals: BUNA N standard

Ball type: any leakage

Maximum stroke: 13 mm

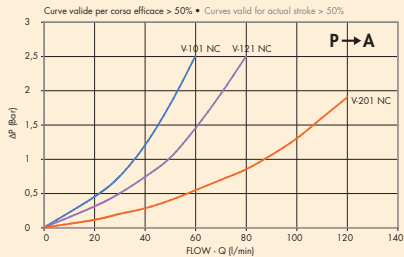
Prompt opening

APPLICATIONS:

Connect A directly to the tank and P as for necessity. Mounting scheme can vary according to the use.

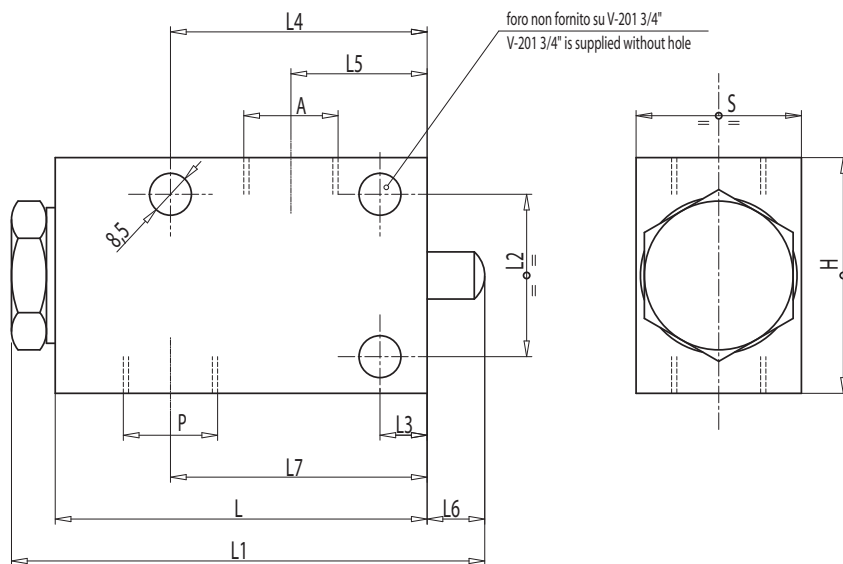
**PERDITE DI CARICO
PRESSURE DROPS CURVE**

Temperatura olio: 50°C - Viscosità olio: 30 cSt
Oil temperature: 50°C - Oil viscosity: 30 cSt





CODICE CODE	SIGLA TYPE	PORTATA MAX MAX FLOW L./min	PRESSIONE MAX MAX PRESSURE Bar
V0827	V - 101 3/8" NC	40	350
V0828	V - 121 1/2" NC	60	350
V0829	V - 201 3/4" NC	100	350



13

CODICE CODE	SIGLA TYPE	A - P	L	L1	L2	L3	L4	L5	L6	L7	H	S	PESO WEIGHT
		GAS	mm	mm	mm	mm	mm	mm	mm	mm	mm	mm	Kg
V0827	V - 101 3/8" NC	G 3/8"	80	105	35	10	55	30	14	55	50	35	0,962
V0828	V - 121 1/2" NC	G 1/2"	80	105	35	10	55	28,5	14	55	50	35	0,934
V0829	V - 201 3/4" NC	G 3/4"	88	115	50	20	68	23	14	61	70	45	0,860