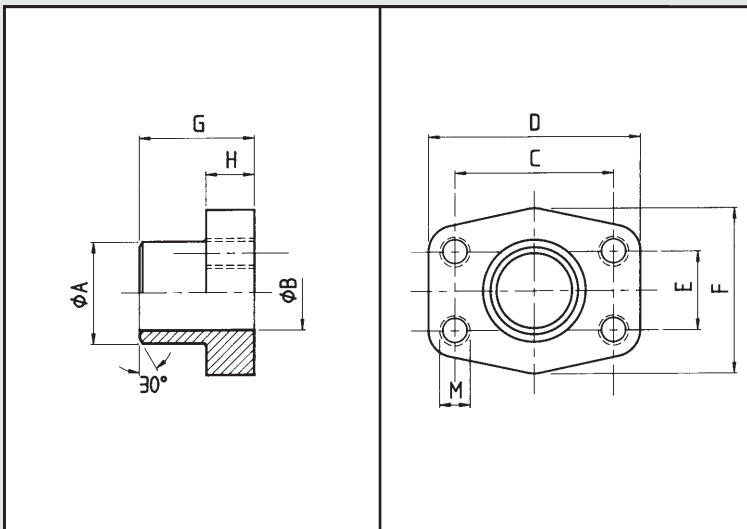


# SAE-Anschweiß-Gegenflansch – zöllig

SAE-weld-on flange companion



<b>Bestellbezeichnung:</b> Ordering code:	<b>S355J2G3</b>	<b>1.4404</b>
• Flansch mit metrischen Gewinden flange with metric threads	GFS-...STM	GFX-...STM
• Flansch mit UNC-Gewinden flange with UNC threads	GFS-...STU	GFX-...STU

Material: 1. S355J2G3

2. 1.4404 rostfrei  
316L stainless

\*1 Der angeführte maximale Betriebsdruck ist bezogen auf den Flansch! Der tatsächliche Betriebsdruck wird bestimmt durch das Rohr (Wandstärke) sowie die Güte des Rohres!  
The maximum recommended working pressure is based on the flange. The working pressure of the system is determined by the tube (thickness) and by the steel quality of the tube!

maximaler Betriebsdruck kg/cm <sup>2</sup> *1	S.A.E. Baugröße	Typ	Abmessungen								Gewinde		Gewicht kg.
			dimensions								thread		
			A	B	C	D	E	F	G	H	M		
maximum recommended working pressure kg/cm <sup>2</sup>	nominal flange size, in	type											weight kg.
<b>Schraube Festigkeitsklasse</b> 8.8   10.9		<b>Standarddruckreihe</b> <b>Standard pressure</b>									metr.	unc	
350   350	1/2"	GFS 080 ST	21,5	13,0	38,10	54	17,48	46	36	16	M 8	5/16	0,25
350   350	1/2"	GFS 080 ST-038	17,5	13,0	38,10	54	17,48	46	36	16	M 8	5/16	0,28
350   350	3/4"	GFS 100 ST	28,0	19,0	47,63	65	22,23	50	36	18	M 10	3/8	0,39
250   315	1"	GFS 102 ST	34,0	25,0	52,37	70	26,19	55	38	18	M 10	3/8	0,46
200   250	1 1/4"	GFS 104 ST	42,8	32,0	58,72	79	30,18	68	41	21	M 10	7/16	0,66
200   200	1 1/2"	GFS 106 ST	48,6	38,0	69,85	93	35,71	78	44	25	M 12	1/2	1,05
160   200	2"	GFS 108 ST	61,0	51,0	77,77	102	42,88	90	45	25	M 12	1/2	1,19
100   160	2 1/2"	GFS 110 ST	77,0	63,0	88,90	114	50,80	105	50	25	M 12	1/2	1,40
100   138	3"	GFS 112 ST	92,0	73,0	106,38	134	61,93	124	50	27	M 16	5/8	2,15
35   35	3 1/2"	GFS 114 ST	103,0	89,0	120,65	152	69,85	136	48	27	M 16	5/8	2,40
35   35	4"	GFS 116 ST	115,5	99,0	130,18	162	77,77	146	48	27	M 16	5/8	2,85
35   35	5"	GFS 118 ST	140,2	120,0	152,40	184	92,08	180	50	28	M 16	5/8	5,20
		<b>Hochdruckreihe</b> <b>High pressure</b>											
350   400	1/2"	GFS 401 ST-012	21,5	13,0	40,49	54	18,24	46	36	16	M 8	5/16	0,26
350   400	1/2"	GFS 401 ST-038	17,5	13,0	40,49	54	18,24	46	36	16	M 8	5/16	0,29
350   400	3/4"	GFS 402 ST	28,0	19,0	50,80	71	23,80	55	35	21	M 10	3/8	0,50
350   400	1"	GFS 403 ST	34,0	25,0	57,15	79	27,76	68	41	21	M 12	7/16	0,76
350   375	1 1/4"	GFS 404 ST	42,8	32,0	66,68	93	31,75	78	44	25	M 14	1/2	1,20
350   400	1 1/4"	GFS 404 ST 160	42,8	29,0	66,68	93	31,75	78	44	25	M 14	1/2	1,35
250   250	1 1/2"	GFS 405 ST	48,6	38,0	79,38	112	36,50	94	55	30	M 16	5/8	1,65
350   400	1 1/2"	GFS 405 ST 160	48,6	34,0	79,38	112	36,50	94	55	30	M 16	5/8	1,80
250   250	2"	GFS 406 ST	61,0	51,0	96,82	134	44,45	114	65	37	M 20	3/4	2,45
350   400	2"	GFS 406 ST 160	61,0	43,0	96,82	134	44,45	114	65	37	M 20	3/4	2,70
350   400	2 1/2"	GFS 407 ST 76	76,1	51,0	123,80	180	58,70	152	80	45	M 24	-	6,40
350   400	2 1/2"	GFS 407 ST 88	90,0	60,5	123,80	180	58,70	152	80	45	M 24	-	8,30
350   400	3"	GFS 408 ST 160	90,0	67,7	152,40	208	71,40	178	90	55	M 30	-	-