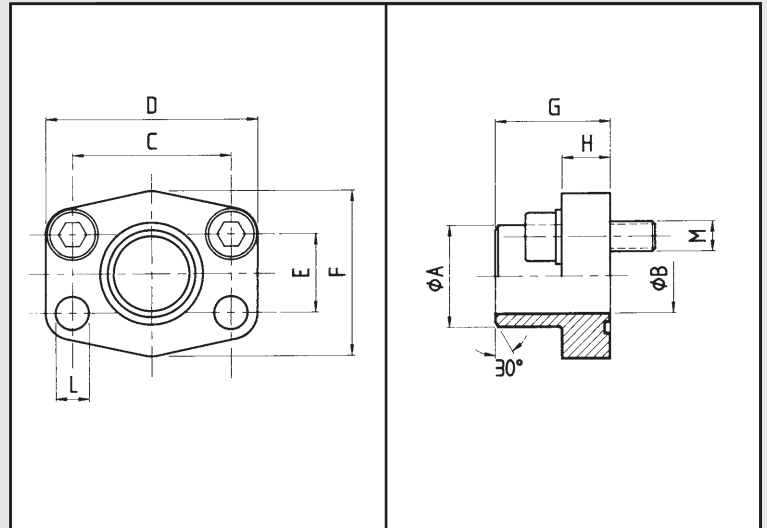


# SAE-Anschweißflansch – zöllig

SAE-weld-on flange

Hochdruckflansche

<b>Bestellbezeichnung:</b> Ordering code:	<b>S355J2G3</b>	<b>1.4404</b>
• nur Flansch flange only	AFS-...ST	AFX-...ST
• incl. metrischem Schraubensatz und O-Ring including metric bolts and o-ring	AFS-...STM	AFX-...STM
• Flansch incl. UNC-Schraubensatz und O-Ring flange including UNC bolts and o-ring	AFS-...STU	AFX-...STUX



Material: 1. S355J2G3

2. 1.4404 rostfrei  
316L stainless

\*1 Der angeführte maximale Betriebsdruck ist bezogen auf den Flansch! Der tatsächliche Betriebsdruck wird bestimmt durch das Rohr (Wandstärke) sowie die Güte des Rohres!  
The maximum recommended working pressure is based on the flange. The working pressure of the system is determined by the tube (thickness) and by the steel quality of the tube!

maximaler Betriebsdruck kg/cm <sup>2</sup> *1		S.A.E. Baugröße	Typ	Abmessungen									Schrauben		Gewicht kg.
maximum recommended working pressure kg/cm <sup>2</sup>		nominal flange size, in	type	dimensions									bolts		weight kg.
Schraube Festigkeitsklasse 8.8   10.9				A	B	C	D	E	F	G	H	L	M		
													metr.	unc	
			<b>Standarddruckreihe Standard pressure</b>												
350	350	1/2"	AFS 080 ST	21,6	13,0	38,10	54	17,48	46	36	16	9,0	M 8x30	5/16 x 1 1/4	0,28
350	350	1/2"	AFS 080 ST-038	17,5	13,0	38,10	54	17,48	46	36	16	9,0	M 8x30	5/16 x 1 1/4	0,25
350	350	3/4"	AFS 100 ST	28,0	19,0	47,63	65	22,23	50	36	18	11,0	M 10x35	3/8 x 1 1/2	0,39
250	315	1"	AFS 102 ST	34,0	25,0	52,37	70	26,19	55	38	18	11,0	M 10x35	3/8 x 1 1/2	0,46
200	250	1 1/4"	AFS 104 ST	42,8	32,0	58,72	79	30,18	68	41	21	11,5	M 10x40	7/16 x 1 1/2	0,66
200	200	1 1/2"	AFS 106 ST	48,6	38,0	69,85	93	35,71	78	44	25	13,5	M 12x45	1/2 x 1 3/4	1,05
160	200	2"	AFS 108 ST	61,0	51,0	77,77	102	42,88	90	45	25	13,5	M 12x45	1/2 x 1 3/4	1,19
100	160	2 1/2"	AFS 110 ST	77,0	63,0	88,90	114	50,80	105	50	25	13,5	M 12x45	1/2 x 1 3/4	1,40
100	138	3"	AFS 112 ST	92,0	73,0	106,38	134	61,93	124	50	27	17,5	M 16x50	5/8 x 2	2,15
35	35	3 1/2"	AFS 114 ST	103,0	89,0	120,65	152	69,85	136	48	27	17,5	M 16x50	5/8 x 2	2,40
35	35	4"	AFS 116 ST	115,5	99,0	130,18	162	77,77	146	48	27	17,5	M 16x50	5/8 x 2	2,85
35	35	5"	AFS 118 ST	140,2	120,0	152,40	184	92,08	180	50	28	17,5	M 16x55	5/8 x 2	5,20
			<b>Hochdruckreihe High pressure</b>												
350	400	1/2"	AFS 401 ST-012	21,5	13,0	40,49	54	18,24	46	36	16	9,0	M 8x30	5/16 x 1 1/4	0,29
350	400	1/2"	AFS 401 ST-038	17,5	13,0	40,49	54	18,24	46	36	16	9,0	M 8x30	5/16 x 1 1/4	0,26
350	400	3/4"	AFS 402 ST	28,0	19,0	50,80	71	23,80	55	35	21	11,0	M 10x35	3/8 x 1 1/2	0,50
350	400	1"	AFS 403 ST	34,0	25,0	57,15	79	27,76	68	41	21	13,5	M 12x45	7/16 x 1 3/4	0,76
350	375	1 1/4"	AFS 404 ST	42,8	32,0	66,68	93	31,75	78	44	25	15,0	M 14x45	1/2 x 1 3/4	1,20
350	400	1 1/4"	AFS 404 ST 160	42,8	29,0	66,68	93	31,75	78	44	25	15,0	M 14x45	1/2 x 1 3/4	1,35
250	250	1 1/2"	AFS 405 ST	48,6	38,0	79,38	112	36,50	94	55	30	17,0	M 16x50	5/8 x 2	1,65
350	400	1 1/2"	AFS 405 ST 160	48,6	34,0	79,38	112	36,50	94	55	30	17,0	M 16x50	5/8 x 2	1,80
250	250	2"	AFS 406 ST	61,0	51,0	96,82	134	44,45	114	65	37	21,0	M 20x65	3/4 x 2 1/2	2,45
350	400	2"	AFS 406 ST 160	61,0	43,0	96,82	134	44,45	114	65	37	21,0	M 20x70	3/4 x 2 1/2	2,70
350	400	2 1/2"	AFS 407 ST 76	76,1	51,0	123,80	180	58,70	152	80	45	26,0	M 24x75	-	6,40
350	400	2 1/2"	AFS 407 ST 88	90,0	60,5	123,80	180	58,70	152	80	45	26,0	M 24x75	-	8,30
350	400	3"	AFS 408 ST 160	90,0	67,7	152,40	208	71,40	178	90	55	33,0	M 30x100	-	-