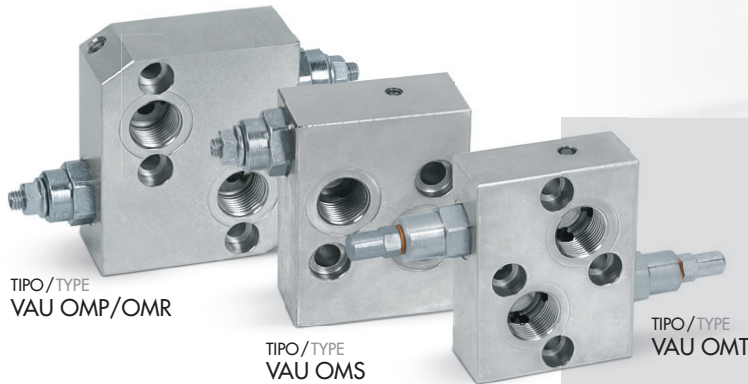
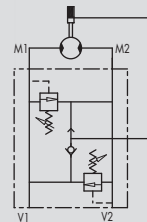


**5.4 - VALVOLE ANTIURTO FLANGIABILI SU MOTORI DANFOSS SERIE OMS - OMP/OMR - OMT**

**5.4 - DUAL CROSS RELIEF VALVE FLANGEABLE ON DANFOSS MOTORS OMS - OMP/OMR - OMT**



SCHEMA IDRAULICO  
(con sbloccafreno)  
HYDRAULIC DIAGRAM  
(with brake unclaping)



**IMPIEGO:**

Costituite da due valvole di massima pressione con scarico incrociato, sono utilizzate per limitare la pressione in entrambi i rami di un attuatore o motore idraulico ad un determinato valore di taratura. Trovano il miglior impiego sia come valvole antishock sia per regolare i due rami di un circuito idraulico a diversi valori di pressione. La flangiatura diretta, adatta per motori Danfoss della serie OMS, OMP-OMR e OMT, garantisce la massima sicurezza, minime perdite di carico e compattezza d'installazione.

**MATERIALI E CARATTERISTICHE:**

- Corpo:** acciaio zincato
- Componenti interni:** acciaio temprato termicamente e rettificato
- Guarnizioni:** BUNA N standard
- Tenuta:** a cono guidato. Trafilamento trascurabile

**MONTAGGIO:**

Flangiare M1 e M2 al motore e collegare le bocche V1 e V2 all'alimentazione.

**A RICHIESTA:**

- Molle per diversi campi di taratura (vedi tabella)
- Pressione di taratura diversa da quella standard (CODICE/T specificando il valore di taratura)
- Versione semplice effetto, con una sola valvola di massima (CODICE/SE)
- Valvola con sbloccafreno (CODICE/SF)

**USE AND OPERATION**

Made up by 2 relief valves with crossed tank, this valve is used to block pressure to a certain setting in the 2 ports of an actuator/hydraulic motor. It's ideal to provide protection against sudden shock pressures and to adjust different pressures in the 2 ports of an hydraulic circuit as well. Direct flange is ideal for Danfoss motors type OMS, OMP-OMR and OMT and provides a maximum safety, very low pressure drops and solid installation.

**MATERIALS AND FEATURES:**

- Body:** zinc-plated steel
- Internal parts:** hardened and ground steel.
- Seals:** BUNA N standard
- Poppet type:** minor leakage

**APPLICATIONS:**

Flange M1 and M2 directly to the motor and connect ports V1 and V2 to pressure flow.

**ON REQUEST:**

- different setting range (see the table)
- other setting available (CODE/T: please specify the desired setting)
- single acting with just 1 relief valve available (CODE/ SE)
- brake unclaping (CODE/ SF)

PRESSIONE/PORTATA  
PRESSURE/FLOW

Temperatura olio: 50°C - Viscosità olio: 30 cSt  
Oil temperature: 50°C - Oil viscosity: 30 cSt

