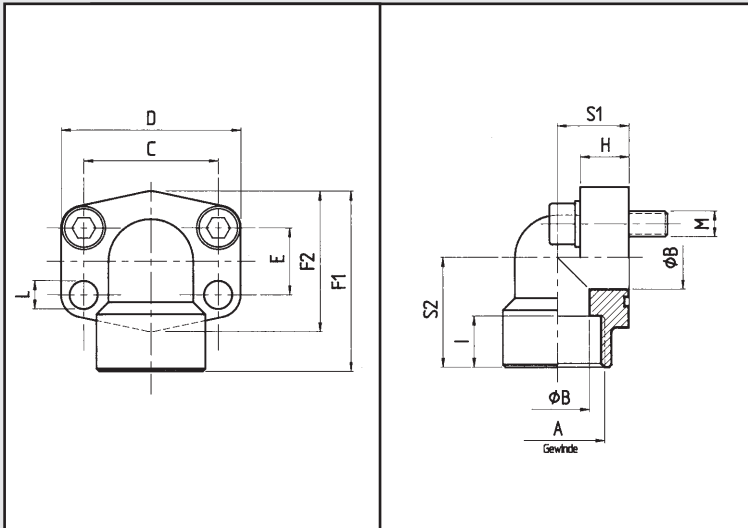


# SAE-90° Einschraubflansch BSPP-Gewinde

## SAE-90° threaded flange BSPP

Hochdruckflansche



<b>Bestellbezeichnung:</b> Ordering code:	<b>S355J2G3</b>	<b>1.4404</b>
• nur Flansch flange only	AFS-.../90 G	AFX-.../90 G
• incl. metrischem Schraubensatz und O-Ring including metric bolts and o-ring	AFS-.../90 GM	AFX-.../90 GMX
• incl. UNC-Schraubensatz und O-Ring including UNC bolts and o-ring	AFS-.../90 GU	AFX-.../90 GUX

Material: 1. S355J2G3

2. 1.4404 rostfrei  
316 L stainless

maximaler Betriebsdruck kg/cm <sup>2</sup>		S.A.E. Baugröße	Typ	Abmessungen											Schrauben		Gewicht kg.	
maximum recommended working pressure kg/cm <sup>2</sup>		nominal flange size, in	type	dimensions											bolts		weight kg.	
Schraube Festigkeitsklasse 8.8   10.9				A	B	C	D	E	F <sub>1</sub>	F <sub>2</sub>	H	I	L	S <sub>1</sub>	S <sub>2</sub>	M		
															metr.	unc		
			<b>Standarddruckreihe Standard pressure</b>															
350	350	1/2"	AFS 080/90 G	G 1/2"	13	38,10	54	17,48	60	48	16	19	9,0	20	37	M 8x30	5/16 x 1 1/4	0,35
350	350	1/2"	AFS 080/90 G-038	G 3/8"	13	38,10	54	17,48	60	48	16	19	9,0	20	37	M 8x30	5/16 x 1 1/4	0,35
350	350	3/4"	AFS 100/90 G	G 3/4"	19	47,63	65	22,23	63	52	18	19	11,0	24	38	M 10x35	3/8 x 1 1/2	0,55
250	315	1"	AFS 102/90 G	G 1"	25	52,37	70	26,19	70	60	19	20	11,0	28	43	M 10x35	3/8 x 1 1/2	0,80
200	250	1 1/4"	AFS 104/90 G	G 1 1/4"	32	58,72	79	30,18	85	73	21	22	11,5	34	51	M 10x40	7/16 x 1 1/2	1,30
200	200	1 1/2"	AFS 106/90 G	G 1 1/2"	38	69,85	93	35,71	95	83	25	25	13,5	38	56	M 12x45	1/2 x 1 3/4	1,60
160	200	2"	AFS 108/90 G	G 2"	51	77,77	110	42,88	110	94	25	28	13,5	42	65	M 12x45	1/2 x 1 3/4	2,00
100	160	2 1/2"	AFS 110/90 G	G 2 1/2"	60/57	88,90	115	50,80	127	96	25	30	13,5	50	77	M 12x45	1/2 x 1 3/4	-
			<b>Hochdruckreihe High pressure</b>															
		1/2"	AFS 401/90 G-012	G 1/2"	13	40,49	54	18,24	60	46	16	19	9,0	20	37	M 8x30	5/16 x 1 1/4	0,35
		1/2"	AFS 401/90 G-038	G 3/8"	13	40,49	54	18,24	60	46	16	19	9,0	20	37	M 8x30	5/16 x 1 1/4	0,35
350	400	3/4"	AFS 402/90 G	G 3/4"	19	50,80	70	23,80	70	56	19	20	11,0	28	43	M 10x35	3/8 x 1 1/2	0,80
		1"	AFS 403/90 G	G 1"	25	57,15	79	27,76	85	72	21	22	13,0	34	51	M 12x45	7/16 x 1 3/4	1,30
		1 1/4"	AFS 404/90 G	G 1 1/4"	32	66,68	93	31,75	95	75	25	25	15,0*	38	56	M 14x50	1/2 x 1 3/4	1,60
		1 1/2"	AFS 405/90 G	G 1 1/2"	38	79,38	110	36,50	110	94	25	28	17,0	42	65	M 16x50	5/8 x 2	2,00
		2"	AFS 406/90 G	G 2"	51	96,82	134	44,50	132	107	35	33	21,0	45	75	M 20x70	-	4,40

\*L = 13,5 bei UNC-Schrauben / L=13.5 with UNC-bolts