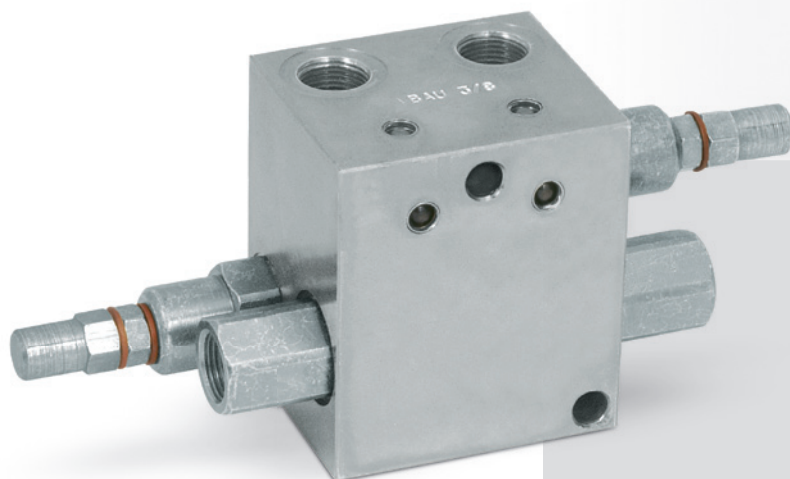


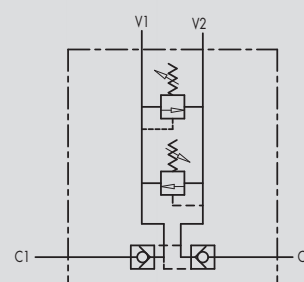
## 5.7 - VALVOLA DI BLOCCO E ANTIURTO

### 5.7 - DUAL CROSS RELIEF VALVE WITH PILOT CHECK VALVE

TIPO/TYPE  
VBAU



SCHEMA IDRAULICO  
HYDRAULIC DIAGRAM



#### IMPIEGO:

Valvola formata dall'unione di una valvola di ritegno doppia pilotata e da una valvola limitatrice di pressione doppia incrociata. Oltre al blocco dell'attuatore consente la limitazione della pressione in entrata all'attuatore.

#### MATERIALI E CARATTERISTICHE:

**Corpo:** acciaio zincato

**Componenti interni:** acciaio temprato termicamente e rettificato

**Guarnizioni:** BUNA N standard

**Tenuta:** a cono guidato. Trafilamento trascurabile

#### MONTAGGIO:

Collegare V1 e V2 all'alimentazione e C1 e C2 all'attuatore.

#### A RICHIESTA:

- Pressione di taratura diversa da quella standard (CODICE/T specificando il valore di taratura)

#### USE AND OPERATION:

Made up by 1 double pilot check valve together with one double cross relief valve, this valve enables to block the actuator in one position and to limit inlet pressure to the actuator.

#### MATERIALS AND FEATURES:

**Body:** zinc-plated steel.

**Internal parts:** hardened and ground steel.

**Seals:** BUNA N standard

**Poppet type:** minor leakage

#### APPLICATIONS:

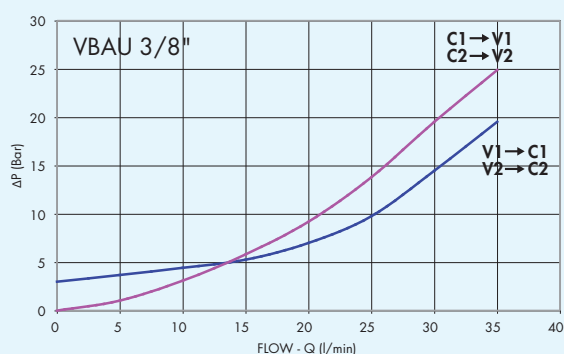
Connect V1 and V2 to the pressure flow and C1 and C2 to the actuator.

#### ON REQUEST:

- other setting available (CODE/T: please specify the desired setting)

#### PERDITE DI CARICO PRESSURE DROPS CURVE

Temperatura olio: 50°C - Viscosità olio: 30 cSt  
Oil temperature: 50°C - Oil viscosity: 30 cSt





CODICE  
CODE

SIGLA  
TYPE

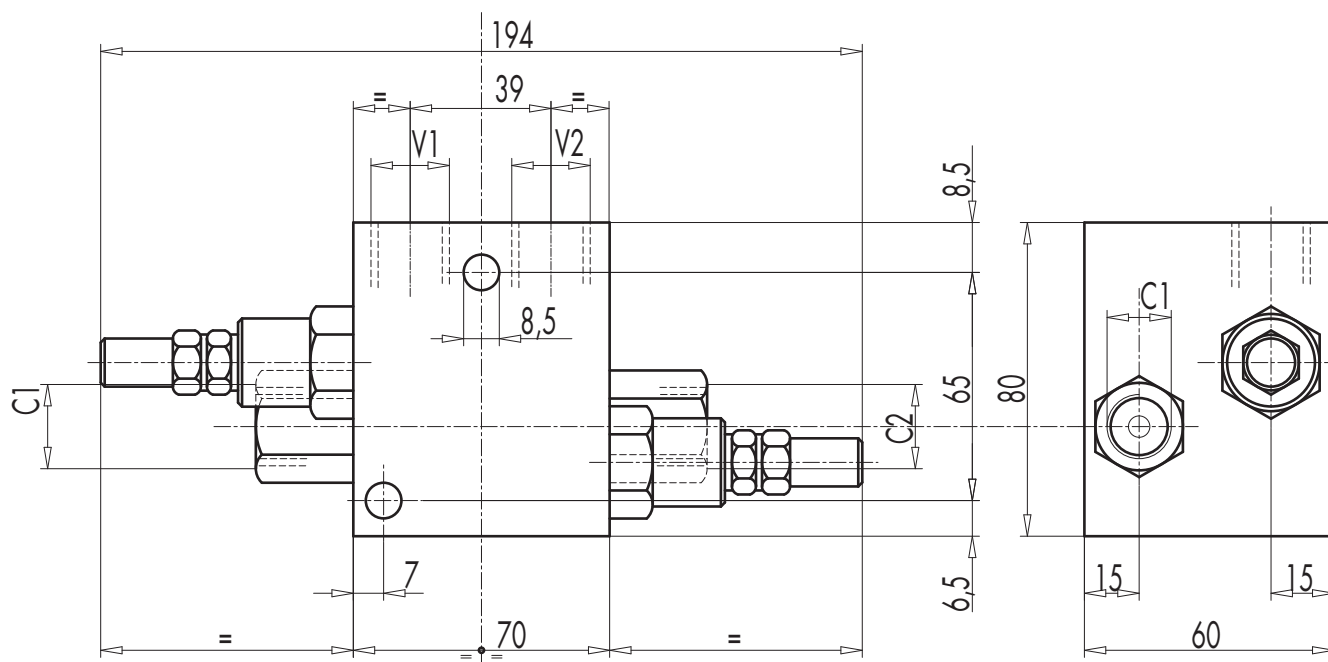
PORTATA MAX  
MAX FLOW  
Lt./min

**V0444**

VBAU 3/8"

35

5



CODICE  
CODE

SIGLA  
TYPE

V1 - V2  
C1 - C2

PESO  
WEIGHT

**V0444**

VBAU 3/8"

GAS  
G 3/8"

Kg  
2,534

### MOLLE • SPRINGS

Campo di taratura Setting range (bar)	Incremento bar per giro Pressure increase (bar/turn) Q = 4 l/min	Taratura standard Standard setting (bar)
10 - 180	40	100

### REGOLAZIONE - ADJUSTEMENT

CODICE/V • CODE/V	Volantino Handknob
CODICE/PP • CODE/PP	Predisposizione alla piombatura Arranged for sealing cap
CODICE/P • CODE/P	Piombatura Sealing cap