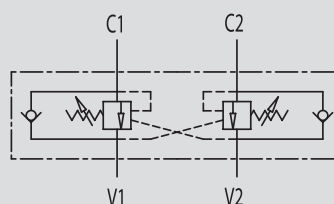


VALVOLA DI BLOCCO E CONTROLLO DISCESA A DOPPIO EFFETTO – TIPO A

TIPO / TYPE
VBCD DE A

SCHEMA IDRAULICO
HYDRAULIC DIAGRAM



IMPIEGO:

Valvola utilizzata per controllare il movimento e il blocco dell'attuatore in entrambe le direzioni realizzando la discesa controllata del carico che non sfugge trascinato dal proprio peso, in quanto la valvola non consente alcuna cavitazione dell'attuatore. Il tipo "A" si differenzia dal tipo "non A" per la posizione degli attacchi e per il rapporto di pilotaggio.

MATERIALI E CARATTERISTICHE:

Corpo: acciaio zincato

Componenti interni: acciaio temprato termicamente e rettificati

Guarnizioni: BUNA N standard

Tenuta: trafilamento trascurabile

Taratura standard: 320 Bar

La taratura della valvola deve essere almeno 1,3 volte superiore alla pressione indotta dal carico per consentire alla valvola di chiudersi anche quando sottoposta alla pressione corrispondente al carico massimo.

MONTAGGIO:

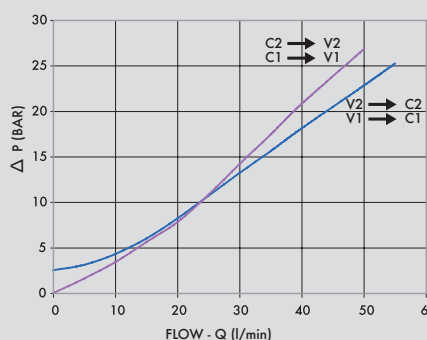
Collegare V1 e V2 all'alimentazione e C1 e C2 all'attuatore da controllare. Il montaggio è in linea.

A RICHIESTA

- pressione di taratura diversa da quella standard.
- piombatura (CODICE/P) o predisposizione alla piombatura (CODICE/PP).

PERDITE DI CARICO

PRESSURE DROPS CURVE



DOUBLE OVERCENTRE VALVE – TYPE A

USE AND OPERATION:

These valves are used to control actuator's movements and block in both directions in order to have a under control descent of a load; load's weight doesn't carry it away, as the valve prevents any cavitations of the actuator. The A type is different for the ports position and the pilot ratio.

MATERIALS AND FEATURES:

Body: zinc-plated steel

Internal parts: hardened and ground steel

Seals: BUNA N standard

Tightness: minor leakage

Standard setting: 320 Bar

Valve setting must be at least 1,3 times more than load pressure in order to enable the valve to close even when undergone to maximum load pressure

APPLICATIONS:

Connect V1 and V2 to the pressure flow, C1 and C2 to the actuator to be controlled. In-line mounting.

ON REQUEST

- other settings available
- sealing cap (CODE/P) and arranged for sealing cap (CODE/PP)

Temperatura olio: 50° C - Viscosità olio: 30 cSt

Oil temperature: 50° C - Oil viscosity: 30 cSt

CODICE CODE	SIGLA TYPE	RAPP. PILOT PILOT RATIO	PORTATA MAX MAX FLOW Lt. / min	PRESSIONE MAX MAX PRESSURE Bar	PESO WEIGHT kg
V0418	VBCD 1/4" DE/A	1:4,5	20	350	1,067

