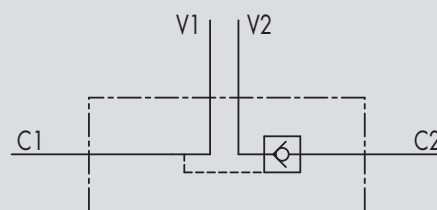


## 2.8 - VALVOLE DI BLOCCO PILOTATE A SEMPLICE EFFETTO CON PILOTAGGIO SEPARATO

### 2.8 - EXTERNAL SINGLE PILOT OPERATED CHECK VALVES

TIPO/TYPE  
VBPSE PS

SCHEMA IDRAULICO  
HYDRAULIC DIAGRAM



#### IMPIEGO:

Valvola utilizzata per bloccare in posizione un cilindro in un solo senso, consentendo il flusso in una direzione ed impedendolo in senso contrario fino a quando non viene applicata la pressione di pilotaggio. Il pilotaggio separato la rende insensibile alle contropressioni a monte (linea V). Se ne consiglia il montaggio su 2 o più cilindri in parallelo con una valvola regolatrice di flusso garantendo così una discesa del carico bilanciata e molto dolce.

#### MATERIALI E CARATTERISTICHE:

**Corpo:** alluminio

**Componenti interni:** acciaio temprato termicamente e rettificato

**Guarnizioni:** BUNA N standard

**Tenuta:** a cono guidato. Non ammette trafilamenti

#### MONTAGGIO:

Collegare V1 e V2 all'alimentazione e C1 e C2 all'attuatore come indicato sullo schema.

#### USE AND OPERATION:

These valves are used to block the cylinder in one direction. The flow is free in one direction and blocked in the reverse one until pilot pressure is applied. Separated mounting enables valves to be insensitive to back pressure on the line V. Assembly on 2 or more parallel cylinders with a flow regulator valve to allow balanced and soft descent is highly recommended.

#### MATERIALS AND FEATURES:

**Body:** aluminium

**Internal parts:** hardened and ground steel

**Seals:** BUNA N standard

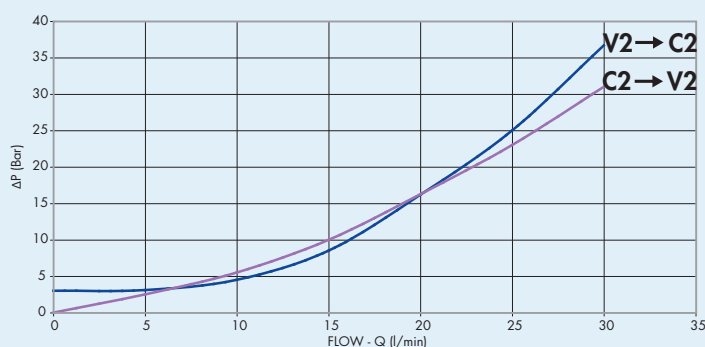
**Poppet type:** any leakage.

#### APPLICATIONS:

Connect V1 and V2 to the pressure flow and C1 and C2 to the actuator as indicated in the diagram.

#### PERDITE DI CARICO PRESSURE DROPS CURVE

Temperatura olio: 50°C - Viscosità olio: 30 cSt  
Oil temperature: 50°C - Oil viscosity: 30 cSt





CODICE  
CODE

SIGLA  
TYPE

RAPP.PILOT.  
PILOT RATIO

PORTATA MAX  
MAX FLOW  
Lt./min

PRESSIONE MAX  
MAX PRESSURE  
Bar

PRESSIONE APERTURA  
CRACKING PRESSURE  
Bar

**V0231**

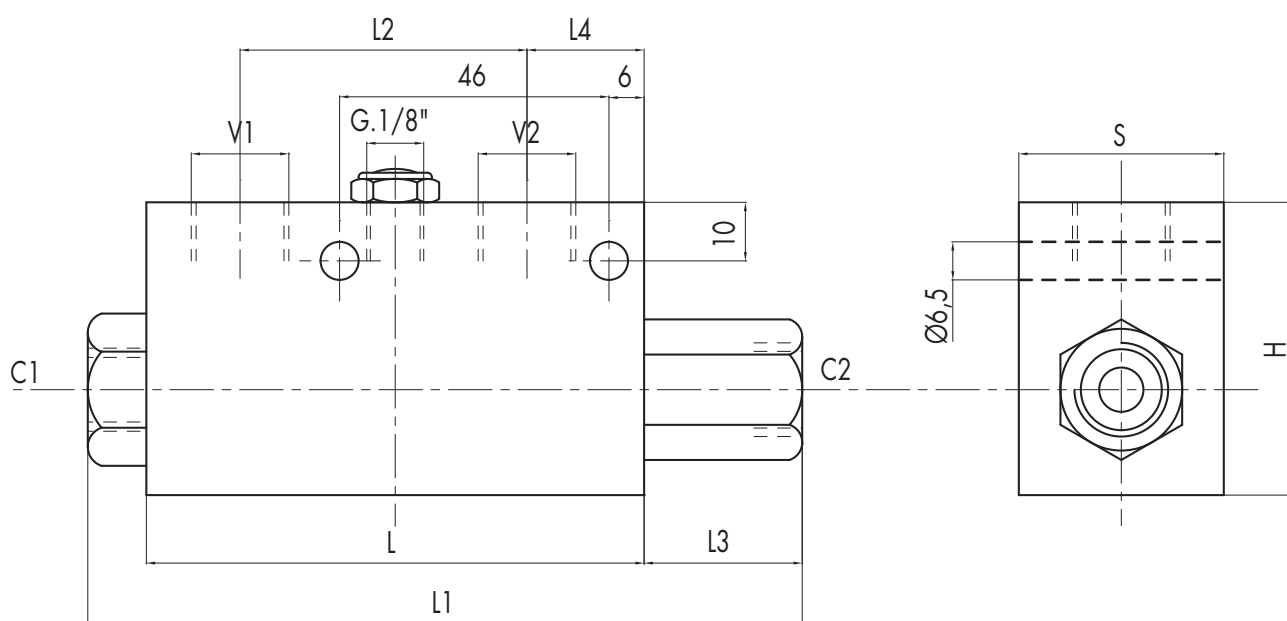
VBPSE 3/8" PS

1 : 12

35

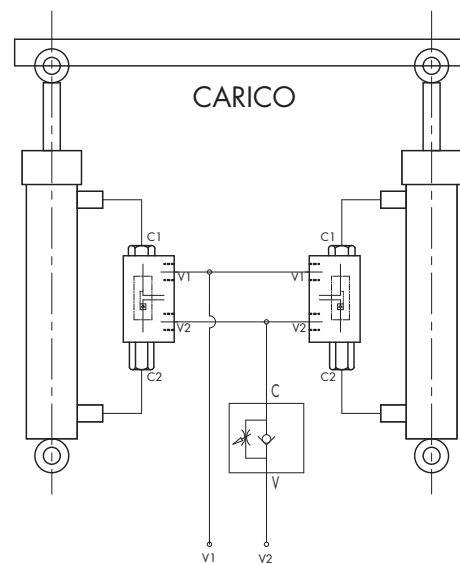
350

3



**2**

SCHEMA DI MONTAGGIO  
MOUNTING DIAGRAM



CODICE  
CODE

SIGLA  
TYPE

C1-C2  
V1-V2

L

L1

L2

L3

L4

H

S

PESO  
WEIGHT

**V0231**

VBPSE 3/8" PS

G 3/8"

85

122

49

27

20

50

35

0,690