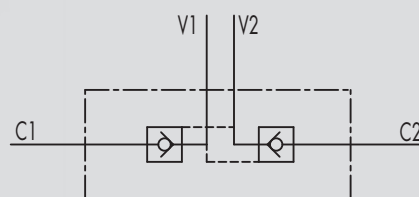
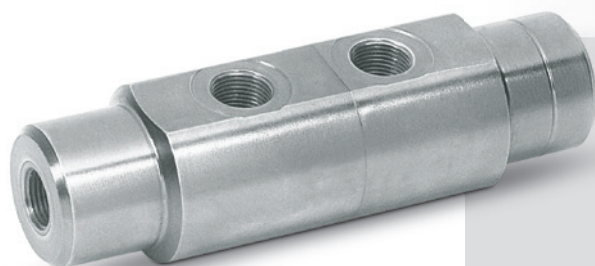


# 1.8 - VALVOLA DI BLOCCO PILOTATA A DOPPIO EFFETTO CILINDRICA

## 1.8 - CYLINDRIC DOUBLE PILOT OPERATED CHECK VALVE

TIPO/TYPE  
VBPDE CYL

SCHEMA IDRAULICO  
HYDRAULIC DIAGRAM



### IMPIEGO:

Valvola utilizzata per bloccare in posizione un cilindro in entrambi i sensi, consentendo il flusso in una direzione ed impedendolo in senso contrario fino a quando non viene applicata la pressione di pilotaggio. E' caratterizzata dalla forma cilindrica del corpo anziché a parallelepipedo.

### MATERIALI E CARATTERISTICHE:

**Corpo:** acciaio zincato

**Componenti interni:** acciaio temprato termicamente e rettificato

**Guarnizioni:** BUNA N standard

**Tenuta:** a cono guidato. Non ammette trafilamenti

### MONTAGGIO:

Collegare V1 e V2 all'alimentazione e C1 e C2 all'attuatore.

### USE AND OPERATION:

Pilot check valves are used to block the cylinder in both directions. Flow is free in one direction and blocked in the reverse direction until pilot pressure is applied. Cylindrical type instead of the standard one (parallelepiped).

### MATERIALS AND FEATURES:

**Body:** zinc-plated steel

**Internal parts:** hardened and ground steel

**Seals:** BUNA N standard

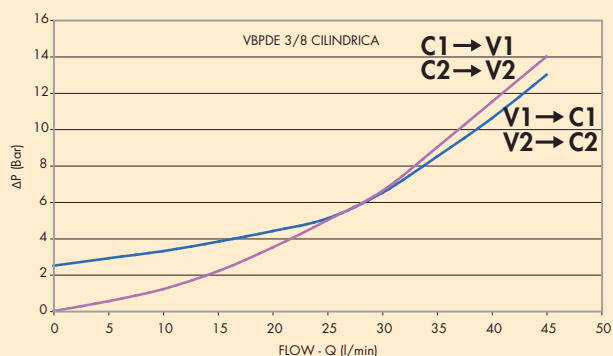
**Poppet type:** superior valves seating by means of a machined cone; any leakage.

### APPLICATIONS:

Connect V1 and V2 to the pressure flow and C1 and C2 to the actuator.

### PERDITE DI CARICO PRESSURE DROPS CURVE

Temperatura olio: 50°C - Viscosità olio: 30 cSt  
Oil temperature: 50°C - Oil viscosity: 30 cSt





1

CODICE  
CODE

SIGLA  
TYPE

RAPP.PILOT.  
PILOT RATIO

PORTATA MAX  
MAX FLOW  
Lt./min

PRESSIONE MAX  
MAX PRESSURE  
Bar

PRESSIONE APERTURA  
CRACKING PRESSURE  
Bar

**V0055**

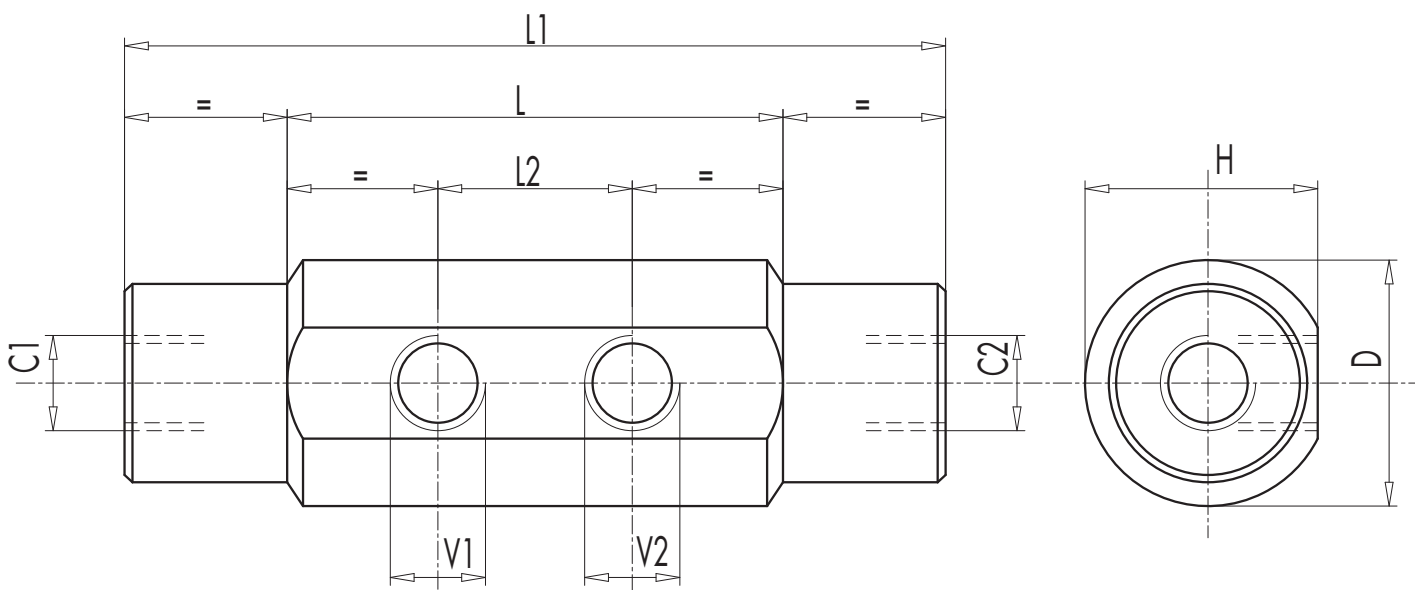
VBPDE 3/8" CILINDRICA

1 : 5

45

350

3



CODICE  
CODE

SIGLA  
TYPE

V1-V2  
C1-C2

L

L1

L2

H

D

PESO  
WEIGHT

**V0055**

VBPDE 3/8" CILINDRICA

G 3/8"

100

156

41

44

Ø 48

1,634