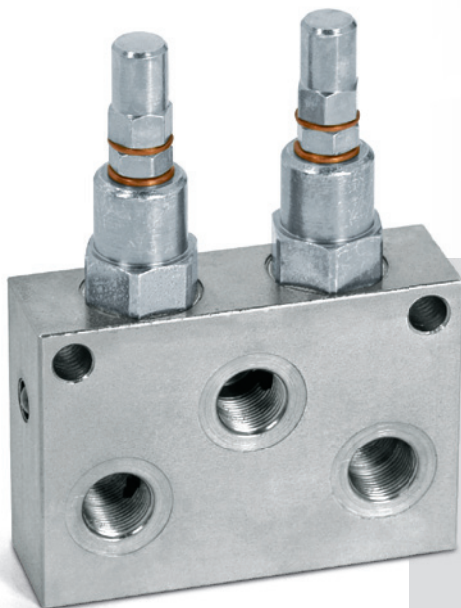


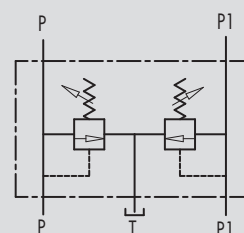
4.4 - VALVOLE DI MASSIMA PRESSIONE DOPPIE

4.4 - DOUBLE RELIEF VALVES

TIPO/TYPE
VMPD



SCHEMA IDRAULICO
HYDRAULIC DIAGRAM



IMPIEGO:

Costituita da due valvole di massima pressione, questa valvola è utilizzata per limitare la pressione di un circuito idraulico a due linee con scarico unico. Consente la regolazione di due linee di taratura.

MATERIALI E CARATTERISTICHE:

Corpo: acciaio zincato

Componenti interni: acciaio temprato termicamente e rettificato

Guarnizioni: BUNA N standard

Tenuta: a cono guidato. Trafilamento trascurabile

MONTAGGIO:

Collegare le bocche P e P1 all'alimentazione, le bocche P e P1 rimanenti alle linee da regolare in senso opposto e T al ramo di scarico.

A RICHIESTA:

- Molle per diversi campi di taratura (vedi tabella)
- Pressioni di taratura specifiche (CODICE/T specificando il valore di taratura)

USE AND OPERATION:

Made up by 2 relief valves, the double relief valve provides overload protection in 2 lines-hydraulic circuits with 1 tank. It allows 2 different pressure setting adjustments.

MATERIALS AND FEATURES:

Body: zinc-plated steel

Internal parts: hardened and ground steel.

Seals: BUNA N standard

Poppet type: minor leakage

APPLICATIONS:

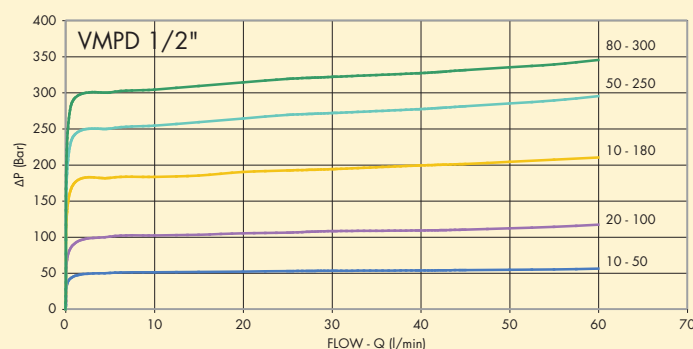
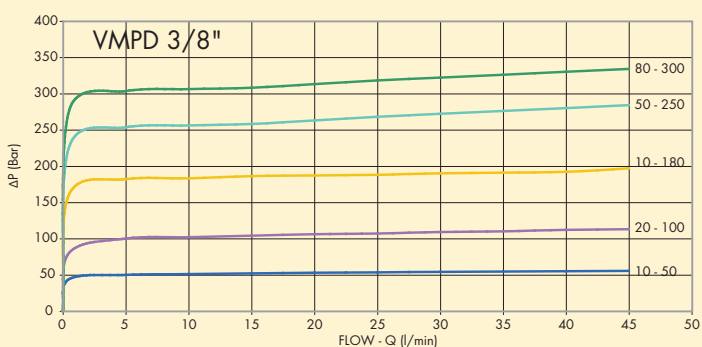
Connect P and P1 to the pressure flow, the remaining P1 and P ports to the 2 lines to be controlled but in the reverse way; connect T to the tank.

ON REQUEST:

- different setting range (see the table)
- other settings available (CODE/T: please specify the desired setting)

PRESSIONE/PORTATA
PRESSURE/FLOW

Temperatura olio: 50°C - Viscosità olio: 30 cSt
Oil temperature: 50°C - Oil viscosity: 30 cSt





CODICE
CODE

SIGLA
TYPE

PORTATA MAX
MAX FLOW
Lt./min

V0732

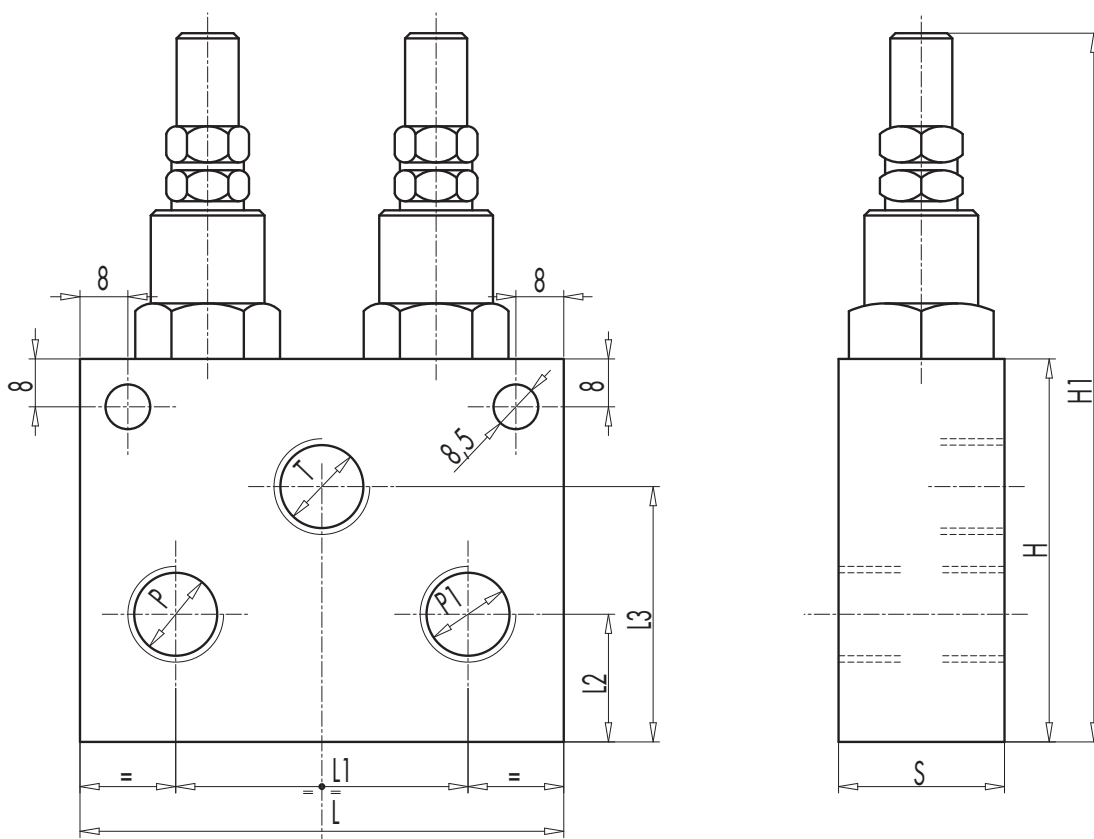
VMPD 3/8"

45

V0734

VMPD 1/2"

70



4

| CODICE CODE | SIGLA TYPE | P-P1 T | L | L1 | L2 | L3 | H | H1 | S | PESO WEIGHT |
|----------------|---------------|-----------|----|----|----|----|----|-----|----|----------------|
| | | GAS | mm | mm | mm | mm | mm | mm | mm | Kg |
| V0732 | VMPD 3/8" | G 3/8" | 98 | 62 | 24 | 46 | 70 | 132 | 30 | 1,508 |
| V0734 | VMPD 1/2" | G 1/2" | 98 | 65 | 24 | 46 | 70 | 132 | 30 | 1,482 |

MOLLE • SPRINGS

| Campo di taratura Setting range (bar) | Incremento bar per giro Pressure increase (bar/turn) Q = 4 l/min | Taratura standard Standard setting (bar) |
|---|--|--|
| 10 - 50* | 7 | 30 |
| 20 - 100 | 12 | 75 |
| 10 - 180 STANDARD | 30 | 90 |
| 50 - 250 | 45 | 130 |
| 80 - 300 | 50 | 150 |

*Per tarature inferiori a 70 Bar: Q = 12 l/min *For setting less than 70 Bar: Q = 12 l/min

REGOLAZIONE - ADJUSTEMENT

CODICE/V • CODE/V

Volantino
Handknob

CODICE/PP • CODE/PP

Predisposizione alla piombatura
Arranged for sealing cap

CODICE/P • CODE/P

Piombatura
Sealing cap