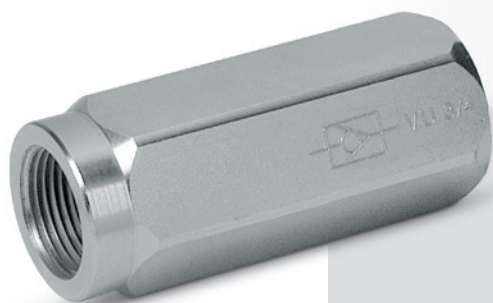


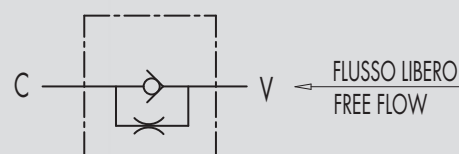
7.3 - VALVOLE UNIDIREZIONALI DI STROZZAMENTO FISSE

TIPO/TYPE
VUSF

7.3 - FIXED SETTING THROTTLE CHECK VALVES



SCHEMA IDRAULICO
HYDRAULIC DIAGRAM



IMPIEGO:

Valvole regolatrici di flusso che permettono il flusso libero in una direzione e lo controllano in quella opposta. La portata è regolata dal diametro del foro di strozzamento ed è pertanto fissa.

MATERIALI E CARATTERISTICHE:

Corpo: acciaio zincato

Componenti interni: acciaio temprato termicamente e rettificato

Guarnizioni: BUNA N standard

Tenuta: a cono guidato

MONTAGGIO:

Collegare V all'alimentazione e C all'attuatore. Il flusso passa libero da V a C ed è controllato nel senso opposto. Lo strozzamento è ottenuto mediante uno o due fori calibrati, il cui diametro dovrà essere specificato in fase d'ordine.

A RICHIESTA:

- Pressione d'apertura diversa da quella standard: 1-3-5-8 Bar (specificare nella descrizione il valore di pressione desiderato)

USE AND OPERATION

Flow is free in one direction and fixed in the reverse one. Flow is fixed as flow adjustment depends on the throttling hole diameter.

MATERIALS AND FEATURES:

Body: zinc-plated steel

Internal parts: hardened and ground steel

Seal: BUNA N standard

Poppet type: standard

APPLICATIONS:

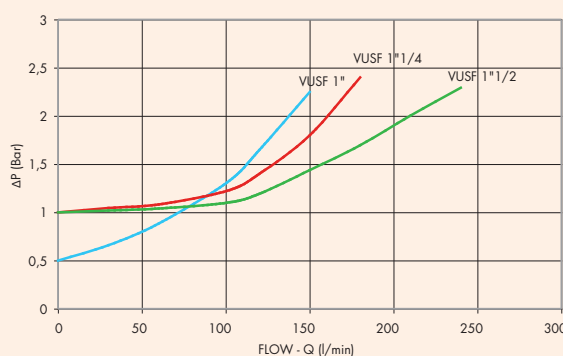
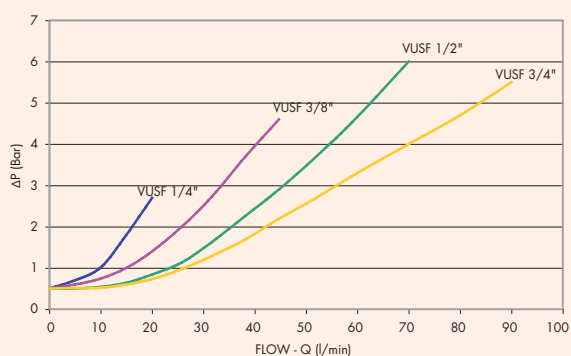
Connect V to the pressure flow and C to the actuator. Flow is free from V to C and fixed in the reverse one. Throttling is obtained through one or two calibrated holes, the diameter of which has to be specified in the order.

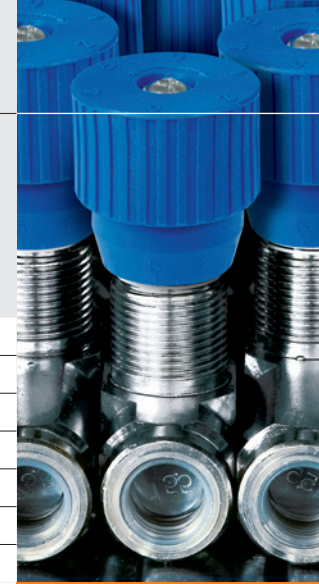
ON REQUEST

- other settings available: 1-3-5-8 Bar (please specify in the description the desired setting)

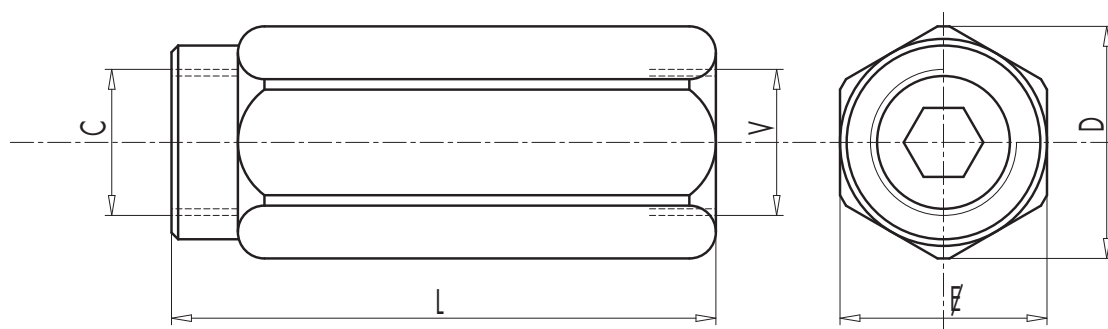
PERDITE DI CARICO PRESSURE DROPS CURVE

Temperatura olio: 50°C - Viscosità olio: 30 cSt
Oil temperature: 50°C - Oil viscosity: 30 cSt





CODICE CODE	SIGLA TYPE	PORTATA MAX MAX FLOW Lt./min	PRESSIONE MAX MAX PRESSURE Bar	PRESSIONE APERTURA CRACKING PRESSURE Bar
V0590/*	VUSF 1/4"	20	350	±0,4/0,7
V0600/*	VUSF 3/8"	45	350	±0,4/0,7
V0610/*	VUSF 1/2"	70	350	±0,4/0,7
V0620/*	VUSF 3/4"	110	350	±0,4/0,7
V0630/*	VUSF 1"	160	350	±0,4/0,7
V0631/*	VUSF 1"1/4	200	350	1
V0632/*	VUSF 1"1/2	300	350	1



7

CODICE CODE	SIGLA TYPE	V - C	L	ƒ	D	PESO WEIGHT
		GAS	mm	mm	mm	Kg
V0590/*	VUSF 1/4"	G 1/4"	62	19	21	0,104
V0600/*	VUSF 3/8"	G 3/8"	68	24	26,5	0,184
V0610/*	VUSF 1/2"	G 1/2"	77	30	34	0,322
V0620/*	VUSF 3/4"	G 3/4"	88	36	40	0,492
V0630/*	VUSF 1"	G 1"	105	41	46	0,676
V0631/*	VUSF 1"1/4	G 1"1/4	135	55	63	1,646
V0632/*	VUSF 1"1/2	G 1"1/2	145	60	69	1,950

*: CODICE/1F: valvola dotata di un foro calibrato. Specificare le dimensioni del foro. Es. VUSF 1/4" 1 FORO DIAM. 2 mm • Codice = **V0590/1F**

*: CODE/1F: valve with calibrated hole, please specify hole's dimension. Ordering example: VUSF 1/4" 1 HOLE DIAM. 2 mm • PART NR = **V0590/1F**

*: CODICE/2F: valvola dotata di due fori calibrati. Specificare le dimensioni del foro. Es. VUSF 1/2" 2 FORI DIAM. 1 mm • Codice = **V0610/2F**

*: CODE/2F: valve with 2 calibrated holes, please specify holes dimension. Ordering example: VUSF 1/2" 2 HOLES DIAM. 1 mm • PART NR = **V0610/2F**