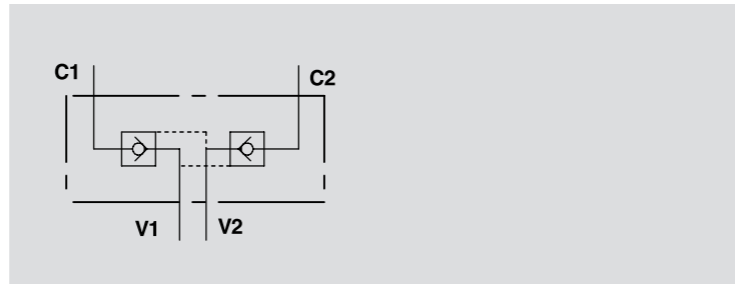


# VALVOLE DI BLOCCO PILOTATE A DOPPIO EFFETTO FLANGIABILI DOUBLE PILOT OPERATED CHECK VALVES FLANGEABLE



SCHEMA IDRAULICO  
HYDRAULIC DIAGRAM



**IMPIEGO:**

Valvola utilizzata per bloccare in posizione un cilindro in entrambi i sensi, consentendo il flusso in una direzione ed impedendolo in senso contrario fino a quando non viene applicata la pressione di pilotaggio. Il montaggio a flangia permette il montaggio direttamente sull'attuatore.

**MATERIALI E CARATTERISTICHE:**

Corpo: acciaio zincato.  
Componenti interni: acciaio temprato termicamente e rettificato.  
Guarnizioni: BUNA N standard.  
Tenuta: a cono guidato. Trafilamento trascurabile.

**MONTAGGIO:**

Collegare V1 e V2 all'alimentazione e C1 e C2 all'attuatore tramite flangiatura.

**A RICHIESTA**

- senza guarnizione OR sul pilota
- molla 1 Bar
- molla 8 Bar

**USE AND OPERATION:**

Pilot check valves are used to block the cylinder in both directions. Flow is free in one direction and blocked in the reverse direction until pilot pressure is applied. Face mounting enables assembly directly onto the cylinder.

**MATERIALS AND FEATURES:**

Body: zinc-plated steel.  
Internal parts: hardened and ground steel.  
Seals: BUNA N standard.  
Leakage: Guided poppet - negligible leakage.

**CONNECTIONS:**

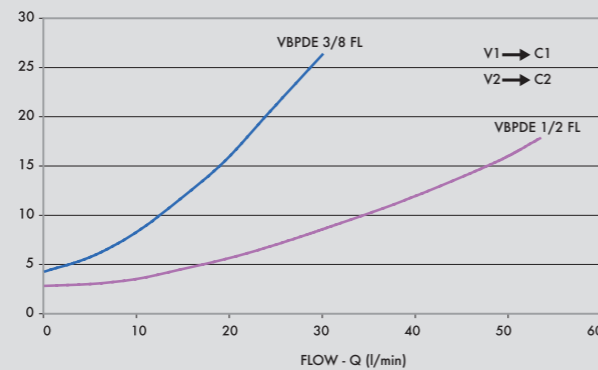
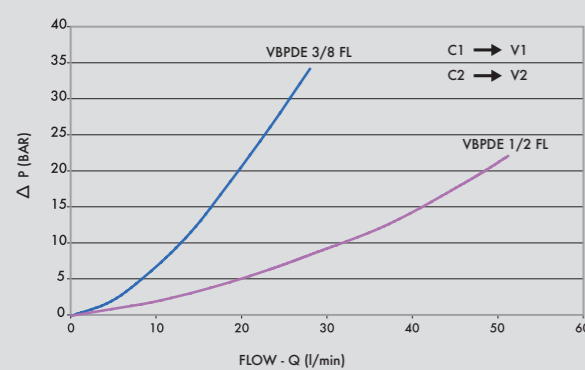
Connect V1 and V2 to the supply and C1 and C2 to the actuator through the flange.

**ON REQUEST**

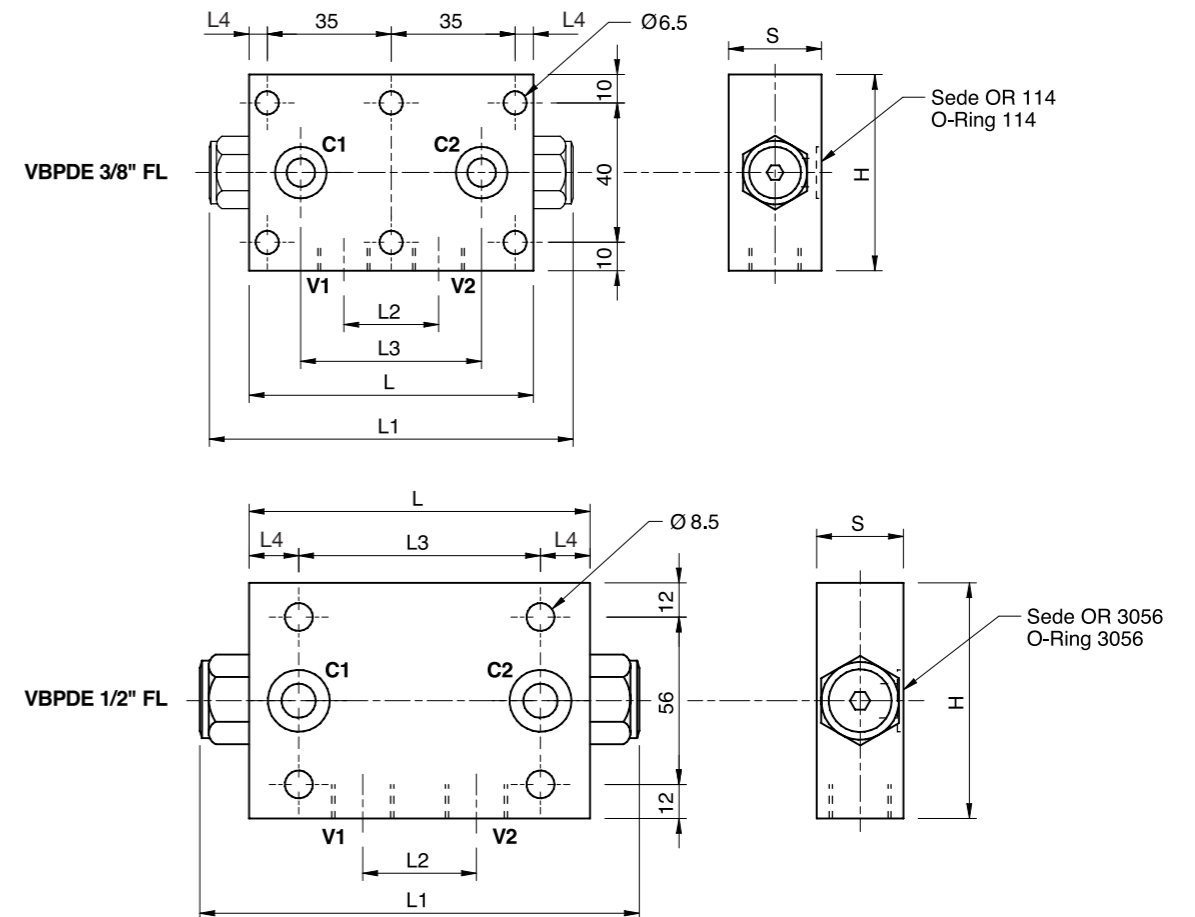
- without seal on pilot piston
- 1 Bar spring
- 8 Bar spring

Temperatura olio: 50 °C - Viscosità olio: 30 cSt  
Oil temperature: 50 °C - Oil viscosity: 30 cSt

**PERDITE DI CARICO  
PRESSURE DROP CURVE**



CODICE CODE	SIGLA TYPE	RAPP. PILOT PILOT RATIO	PORTATA MAX MAX FLOW Lt. / min	PRESSIONE MAX MAX PRESSURE Bar	PRESSIONE APERTURA CRACKING PRESSURE Bar
<b>V0185</b>	VBPDE 3/8" FL	1:5,5	30	350	4,5
<b>V0195</b>	VBPDE 1/2" FL	1:4,5	55	350	5,5
<b>V0187</b>	VBPDE 3/8" FL - L3=62	1:5,5	30	350	4,5



CODICE CODE	SIGLA TYPE	V1 - V2 GAS	C1 - C2 mm	L mm	L1 mm	L2 mm	L3 mm	L4 mm	H mm	S mm	PESO WEIGHT kg
<b>V0185</b>	VBPDE 3/8" FL	G 3/8"	Ø6,5	80	113	30	52	5	60	30	1,018
<b>V0195</b>	VBPDE 1/2" FL	G 1/2"	Ø11	115	147	39	81	17	80	35	2,362
<b>V0187</b>	VBPDE 3/8" FL - L3=62	G 3/8"	Ø6	90	120	32	62	10	60	35	1,342

