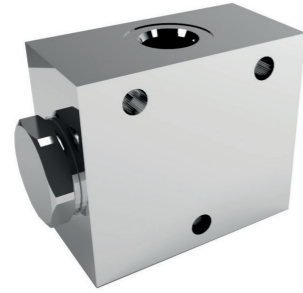
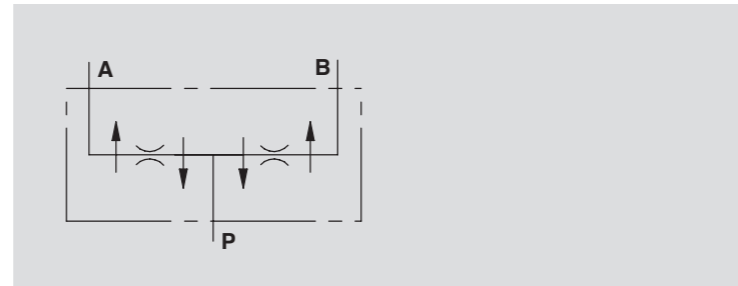


## VALVOLE EQUILIBRATRICI DI FLUSSO A 2 VIE (VERSIONE A CARTUCCIA) 2 WAY STEEL FLOWER DIVIDERS (CARTRIDGE VERSION)

**NEW**



SCHEMA IDRAULICO  
HYDRAULIC DIAGRAM



**IMPIEGO:**

Valvole che consentono la divisione del fluido in ingresso in due parti uguali (50/50), mentre nella direzione opposta lo riunificano indipendentemente dalla variazione di pressione generata dagli attuatori e dalla loro portata. Vengono utilizzate quando due attuatori uguali, non accoppiati meccanicamente, alimentati dalla stessa pompa e regolati dallo stesso distributore, devono muoversi contemporaneamente in entrata e in uscita.

**MATERIALI E CARATTERISTICHE:**

Corpo: acciaio zincato.  
Componenti interni: acciaio temprato termicamente e rettificato.  
Guarnizioni: BUNA N standard e Teflon.  
Tenuta: per accoppiamento. Trafilamento trascurabile.  
Tolleranza: max  $\pm 3\%$  calcolata sulla portata max.  
Eventuali differenze sono compensate a fine corsa del cilindro.

**MONTAGGIO:**

Collegare P all'alimentazione e A e B agli attuatori.

**USE AND OPERATION:**

These valves are used when two equal actuators, that are not mechanically coupled, supplied by the same pump and controlled by a single valve, must move simultaneously both in extension and retraction.

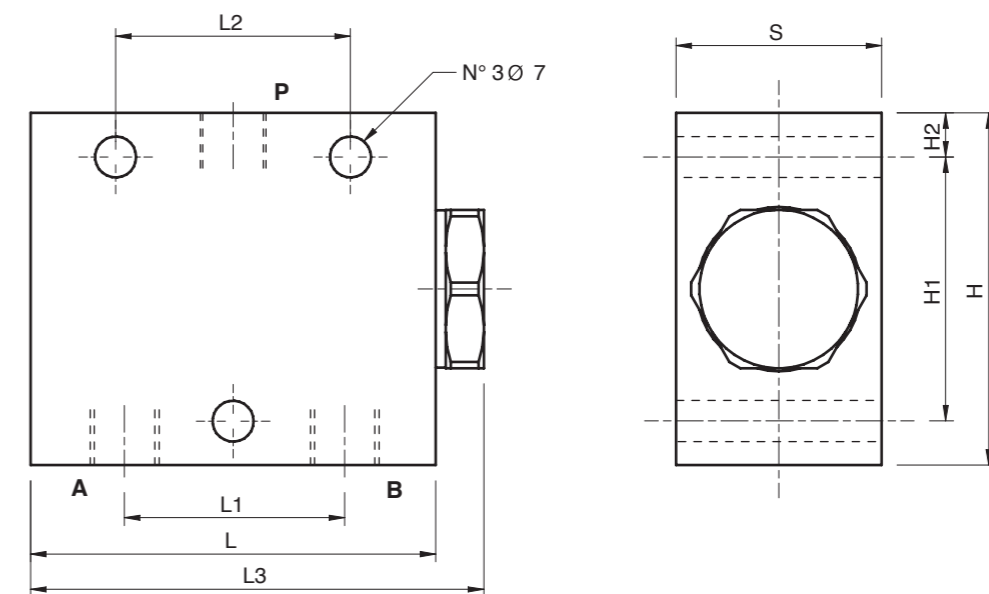
**MATERIALS AND FEATURES:**

Body: zinc-plated steel.  
Internal parts: hardened and ground steel.  
Seals: BUNA N standard and Teflon.  
Load holding : matched diameters, minimal leakage.  
Cylinder stroke error tolerance of  $\pm 3\%$  of maximum flow. Any synchronisation errors are compensated for at the end of stroke.

**CONNECTIONS:**

Connect P to supply flow and A and B to the actuators.

CODICE CODE	SIGLA TYPE	PORTATA MIN* MIN FLOW l/min	PORTATA MAX* MAX FLOW l/min	PRESS. ESERCIZIO MAX WORKING PRESSURE bar	PICCO DI PRESSIONE PEAK PRESSURE bar
<b>V1031</b>	DFL A CARTUCCIA 2-5 LPM	2	5	350	?
<b>V1032</b>	DFL A CARTUCCIA 3-10 LPM	3	10	350	?
<b>V1033</b>	DFL A CARTUCCIA 7-20 LPM	7	20	350	?
<b>V1034</b>	DFL A CARTUCCIA 15-40 LPM	15	40	350	?



CODICE CODE	SIGLA TYPE	P Gas	A-B Gas	L mm	L1 mm	L2 mm	L3 mm	H mm	H1 mm	H2 mm	S mm	PESO WEIGHT Kg.
<b>V1031</b>	DFL A CARTUCCIA 2-5 LPM	3/8"	3/8"	69	37	40	77,2	60	45	7,5	35	0,986
<b>V1032</b>	DFL A CARTUCCIA 3-10 LPM	3/8"	3/8"	69	37	40	77,2	60	45	7,5	35	0,986
<b>V1033</b>	DFL A CARTUCCIA 7-20 LPM	3/8"	3/8"	69	37	40	77,2	60	45	7,5	35	0,986
<b>V1034</b>	DFL A CARTUCCIA 15-40 LPM	3/8"	3/8"	69	37	40	77,2	60	45	7,5	35	0,986