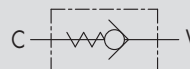


6.2 - VALVOLE UNIDIREZIONALI INTEGRATE
6.2 - INTEGRATED CHECK VALVES

TIPO/TYPE
VUI



SCHEMA IDRAULICO
 HYDRAULIC DIAGRAM



IMPIEGO:

Valvole che consentono il flusso libero in un senso e lo bloccano nel senso opposto. Il limitato ingombro e la configurazione a inserto le rendono particolarmente adatte per l'installazione in circuiti integrati.

MATERIALI E CARATTERISTICHE:

Corpo: acciaio zincato
Tenuta: esterna, tramite OR

MONTAGGIO:

Avvitare la valvola nell'apposita cavità tenendo in considerazione che il fluido è libero da V a C.

USE AND OPERATION:

In the check valves flow is free in one direction and blocked in the reverse one. Small dimensions and their insert configuration make these valves ideal for installation into custom designed hydraulic integrated circuit.

MATERIALS AND FEATURES:

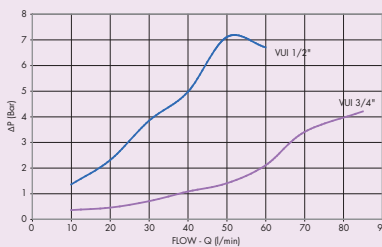
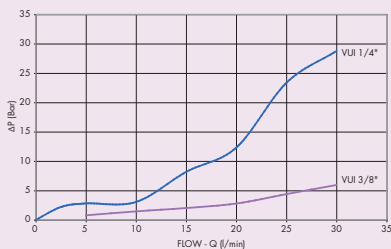
Body: zinc-plated steel
Exterior Tightness: through O-Ring seal

APPLICATIONS:

Screw the valve keeping into consideration that flow is free from V to C.

PERDITE DI CARICO
PRESSURE DROPS CURVE

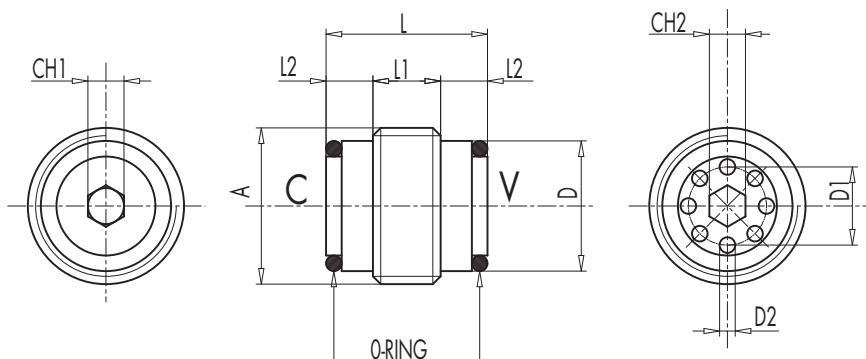
Temperatura olio: 50°C - Viscosità olio: 30 cSt
 Oil temperature: 50°C - Oil viscosity: 30 cSt



CODICE CODE	SIGLA TYPE	PORTATA MAX MAX FLOW Lt./min	PRESSIONE MAX MAX PRESSURE Bar	PRESSIONE APERTURA CRACKING PRESSURE Bar
V0591	VUI 1/4"	20	350	0,5
V0601	VUI 3/8"	30	350	0,5
V0611	VUI 1/2"	50	350	0,5
V0621	VUI 3/4"	80	350	0,5



6



CODICE CODE	SIGLA TYPE	A	ØD	ØD1	ØD2	CH1	CH2	L	L1	L2	O-ring	PESO WEIGHT
		GAS	mm	mm	mm	mm	mm	mm	mm	mm	mm	Kg
V0591	VUI 1/4"	G 1/4"	11,3	6,5	1,25	3	3	17	6	5,5	9x1	0,104
V0601	VUI 3/8"	G 3/8"	14,8	8	2	4	3	18,5	7,5	5,5	10,8x1,78	0,184
V0611	VUI 1/2"	G 1/2"	18,5	10,5	2,25	6	5	22,5	8,5	7	14x1,78	0,322
V0621	VUI 3/4"	G 3/4"	24	14	3	8	8	28,5	13,5	7,5	18,7x2,6	0,492